

ברטק הנדסה
 רפאל שינוורגר
 מהנדס בטיחות M.Sc
 נייד: 054-7415157
 מעשר: 08-6717391
 עסק: 079-5555004
 כתובת: רח' הרצל 61, ב"ש
 מייל: refael@brttech.co.il

תאריך		תחפזה	
מס' התאריך	שיתיים		

שלב: עינין: **07.11.2019**
 ראשון: **07.11.2019**
 למחרת: **07.11.2019**
 לביצוע: **07.11.2019**

מס' התאריך: **07.11.2019**
 שיתיים: **07.11.2019**
 חתימה: **07.11.2019**

1-
 מעשה
 קשר
 קשר
 קשר
 קשר

חוק הגילוי: **נספח תיאור אמצעים לבטיחות אש**

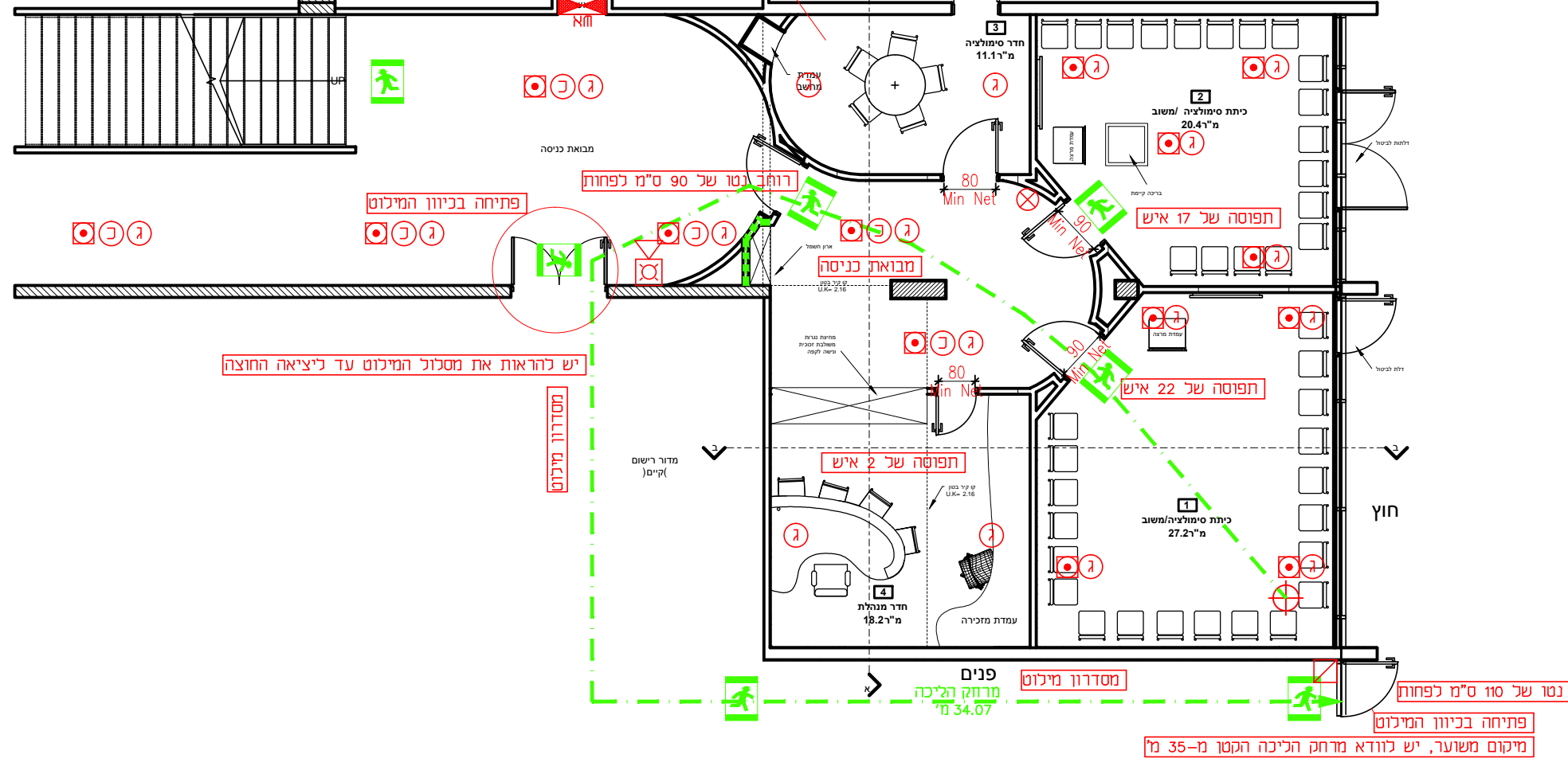
החומי: מבניית קיי
 מחשב: מבניית קיי
 פריקט: כיתות ריגור
המצב אחראי כבדיקת הבטיחות והשמירה במחסן.
אין לנתב עיני חידה במחסנים.
אין לנשוח לז שימוש בנכיתה זו או ברעיונות וקנינים בה ללא אישור בכתב מהמחנן.

הכוון:	רפאל שינוורגר	תחום: נדחת בטיחות
שרתוס: שוריר	תאריך: מקור:	מס' עבודה:
ביקורת: רפאל שינוורגר	מס' עבודה:	
לובץ: V-1		

תאריך: 07.11.2019
 חתימה: 07.11.2019
 חתימה: 07.11.2019

תאריך: 07.11.2019
 חתימה: 07.11.2019
 חתימה: 07.11.2019

תאריך: 07.11.2019
 חתימה: 07.11.2019
 חתימה: 07.11.2019



פירוט נספח תאור אמצעים לבטיחות אש:

הרבה הערות של רכב נכאות והעלה לפי דגמי 2020

חזון חיובי

הוראות
 אומנם בעל עמדות אש ל-180 דקות
 אומנם בעל עמדות אש ל-120 דקות (מס 222-100)
 אומנם בעל עמדות אש ל-90 דקות (מס 222-04)
 אומנם בעל עמדות אש ל-60 דקות (מס 222-04)

כמות
 דלת אש בעלת עמדות אש ל-30 דקות בידור
 1-60 דקות כשל חורגי וציבות עפי"ח תי" 222
 דלת אש בעלת עמדות אש ל-30 דקות בידור
 90-1 דקות כשל חורגי וציבות עפי"ח תי" 222
 דלת אש בעלת עמדות אש ל-30 דקות בידור
 1-180 דקות כשל חורגי וציבות עפי"ח תי" 222
 דלת עם עוזר
 דלת אש במבך "דילי פוח" (NORMALLY OPEN)
 דלת עשו חנית
 חלון אש לא לפתיחה (ומ עמדות האש בודקות-30 דקות)
 ידית הבה לרדת אגף אחר
 ידית הבה לרדת דו אפית

בידור
 בידור כיבוי אש בוקטר 2" על זקף 3" עם מחבר שטורי
 בידור כיבוי אש רוצני בוקטר 3" על זקף 4" עם מחבר שטורי
 בידור כיבוי אש רוצני כפול בוקטר 3" על זקף 6" עם מחבר שטורי

חיבור
 חיבורי הפנסה "כאק על זקף 4" למערכת הפחמים האוטומטית (ספרינגרס) עם מחברי שטורי ומנטים
 חיבורי הפנסה "כאק על זקף 4" לבדוי כיבוי אש שפניים
 ** בדי קיבוי "תאיסי כתי" 448, חלק 1
 אוויר כיבוי אש

פירוט נספח תאור אמצעים לבטיחות אש:

הרבה הערות של רכב נכאות והעלה לפי דגמי 2020

חזון חיובי

הוראות
 אומנם בעל עמדות אש ל-180 דקות
 אומנם בעל עמדות אש ל-120 דקות (מס 222-100)
 אומנם בעל עמדות אש ל-90 דקות (מס 222-04)
 אומנם בעל עמדות אש ל-60 דקות (מס 222-04)

כמות
 דלת אש בעלת עמדות אש ל-30 דקות בידור
 1-60 דקות כשל חורגי וציבות עפי"ח תי" 222
 דלת אש בעלת עמדות אש ל-30 דקות בידור
 90-1 דקות כשל חורגי וציבות עפי"ח תי" 222
 דלת אש בעלת עמדות אש ל-30 דקות בידור
 1-180 דקות כשל חורגי וציבות עפי"ח תי" 222
 דלת עם עוזר
 דלת אש במבך "דילי פוח" (NORMALLY OPEN)
 דלת עשו חנית
 חלון אש לא לפתיחה (ומ עמדות האש בודקות-30 דקות)
 ידית הבה לרדת אגף אחר
 ידית הבה לרדת דו אפית

בידור
 בידור כיבוי אש בוקטר 2" על זקף 3" עם מחבר שטורי
 בידור כיבוי אש רוצני בוקטר 3" על זקף 4" עם מחבר שטורי
 בידור כיבוי אש רוצני כפול בוקטר 3" על זקף 6" עם מחבר שטורי

חיבור
 חיבורי הפנסה "כאק על זקף 4" למערכת הפחמים האוטומטית (ספרינגרס) עם מחברי שטורי ומנטים
 חיבורי הפנסה "כאק על זקף 4" לבדוי כיבוי אש שפניים
 ** בדי קיבוי "תאיסי כתי" 448, חלק 1
 אוויר כיבוי אש

פירוט נספח תאור אמצעים לבטיחות אש:

אזור ממוסה ע"י מערכת כריזה חנית.

מטרופון ומערכת כריזה חירות
 טלפון נכאים- התקנה עפי" 72-NFPA
 שלט לטלפון כבאים עפי" 72-NFPA

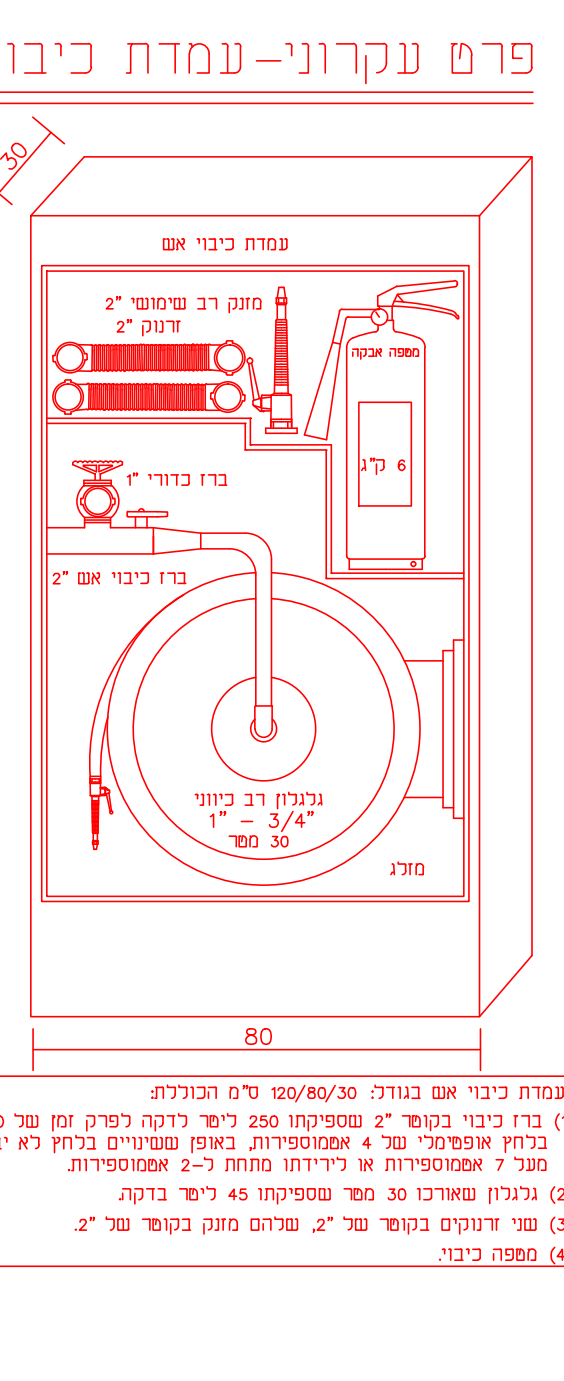
אזור מגור ע"י מערכת כיבוי אוטומטית באבנה, תכנון מפורט עפי"NFPA, 5356, חלק 1
 אזור מגור ע"י מערכת כיבוי אוטומטית, NFPA-2002
 תכנון מפורט עפי"NFPA, 5356, חלק 1, 1997
 אזור מגור ע"י מערכת כיבוי אוטומטית באבנה רטובה, תכנון מפורט עפי" חתי" 5356, חלק 2

שלט לראור מחסרי
 מערכת המערכת זו-סטרית הנמצאת בתוך "אזור הפחמה"

שלט "ציאה חור בתכנון לכו-ירוק (עם חח או כלא חח)
 גובה החוב 15 ס"מ ועובי האות לא יקטן מ-15 ס"מ (עפי" סעיף 3.2.18.1)
 צד הכיתוב מודגש
 כאשר התווח המוסטס מרע העשול של הבניינשור העשול ענשוי ומנטס על כמלות נמכות המשפעות ות הארה של 60 דות נפחות כוף הארה יתה עפי" חתי" 20, חלק 2.22

שלט "ציאה חור בתכנון לכו-ירוק (עם חח או כלא חח)
 גובה החוב 20 ס"מ ועובי האות לא יקטן מ-20 ס"מ (עפי" סעיף 3.2.18.1)
 צד הכיתוב מודגש
 כאשר התווח המוסטס מרע העשול של הבניינשור העשול ענשוי ומנטס על כמלות נמכות המשפעות ות הארה של 60 דות נפחות כוף הארה יתה עפי" חתי" 20, חלק 2.22

שלט "אין ציאה" בלי, הכיתוב על העשול יתה כוונ אוויר ע"ד רוב כבו עפי" חתי 2: סעיף 3.2.18.1
 שלט "אין החתשם במעלית בשעת שריפה בכי.
 מזענה להסתנה מם על מכנית גפ"מ



פירוט נספח תאור אמצעים לבטיחות אש:

אזור ממוסה ע"י מערכת כריזה חנית.

מטרופון ומערכת כריזה חירות
 טלפון נכאים- התקנה עפי" 72-NFPA
 שלט לטלפון כבאים עפי" 72-NFPA

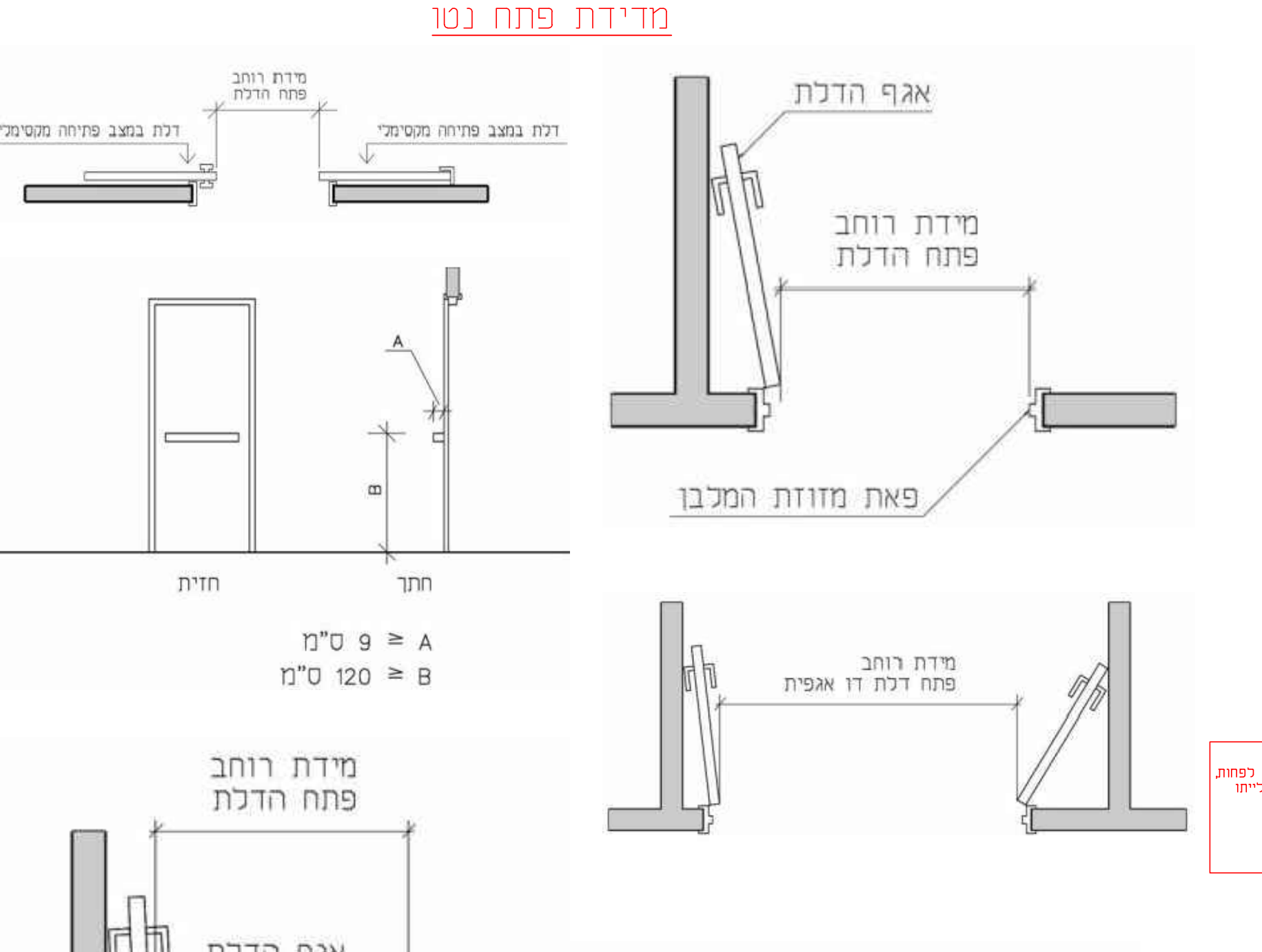
אזור מגור ע"י מערכת כיבוי אוטומטית באבנה, תכנון מפורט עפי"NFPA, 5356, חלק 1
 אזור מגור ע"י מערכת כיבוי אוטומטית, NFPA-2002
 תכנון מפורט עפי"NFPA, 5356, חלק 1, 1997
 אזור מגור ע"י מערכת כיבוי אוטומטית באבנה רטובה, תכנון מפורט עפי" חתי" 5356, חלק 2

שלט לראור מחסרי
 מערכת המערכת זו-סטרית הנמצאת בתוך "אזור הפחמה"

שלט "ציאה חור בתכנון לכו-ירוק (עם חח או כלא חח)
 גובה החוב 15 ס"מ ועובי האות לא יקטן מ-15 ס"מ (עפי" סעיף 3.2.18.1)
 צד הכיתוב מודגש
 כאשר התווח המוסטס מרע העשול של הבניינשור העשול ענשוי ומנטס על כמלות נמכות המשפעות ות הארה של 60 דות נפחות כוף הארה יתה עפי" חתי" 20, חלק 2.22

שלט "ציאה חור בתכנון לכו-ירוק (עם חח או כלא חח)
 גובה החוב 20 ס"מ ועובי האות לא יקטן מ-20 ס"מ (עפי" סעיף 3.2.18.1)
 צד הכיתוב מודגש
 כאשר התווח המוסטס מרע העשול של הבניינשור העשול ענשוי ומנטס על כמלות נמכות המשפעות ות הארה של 60 דות נפחות כוף הארה יתה עפי" חתי" 20, חלק 2.22

שלט "אין ציאה" בלי, הכיתוב על העשול יתה כוונ אוויר ע"ד רוב כבו עפי" חתי 2: סעיף 3.2.18.1
 שלט "אין החתשם במעלית בשעת שריפה בכי.
 מזענה להסתנה מם על מכנית גפ"מ



פירוט נספח תאור אמצעים לבטיחות אש:

אזור ממוסה ע"י מערכת כריזה חנית.

מטרופון ומערכת כריזה חירות
 טלפון נכאים- התקנה עפי" 72-NFPA
 שלט לטלפון כבאים עפי" 72-NFPA

אזור מגור ע"י מערכת כיבוי אוטומטית באבנה, תכנון מפורט עפי"NFPA, 5356, חלק 1
 אזור מגור ע"י מערכת כיבוי אוטומטית, NFPA-2002
 תכנון מפורט עפי"NFPA, 5356, חלק 1, 1997
 אזור מגור ע"י מערכת כיבוי אוטומטית באבנה רטובה, תכנון מפורט עפי" חתי" 5356, חלק 2

שלט לראור מחסרי
 מערכת המערכת זו-סטרית הנמצאת בתוך "אזור הפחמה"

שלט "ציאה חור בתכנון לכו-ירוק (עם חח או כלא חח)
 גובה החוב 15 ס"מ ועובי האות לא יקטן מ-15 ס"מ (עפי" סעיף 3.2.18.1)
 צד הכיתוב מודגש
 כאשר התווח המוסטס מרע העשול של הבניינשור העשול ענשוי ומנטס על כמלות נמכות המשפעות ות הארה של 60 דות נפחות כוף הארה יתה עפי" חתי" 20, חלק 2.22

שלט "ציאה חור בתכנון לכו-ירוק (עם חח או כלא חח)
 גובה החוב 20 ס"מ ועובי האות לא יקטן מ-20 ס"מ (עפי" סעיף 3.2.18.1)
 צד הכיתוב מודגש
 כאשר התווח המוסטס מרע העשול של הבניינשור העשול ענשוי ומנטס על כמלות נמכות המשפעות ות הארה של 60 דות נפחות כוף הארה יתה עפי" חתי" 20, חלק 2.22

שלט "אין ציאה" בלי, הכיתוב על העשול יתה כוונ אוויר ע"ד רוב כבו עפי" חתי 2: סעיף 3.2.18.1
 שלט "אין החתשם במעלית בשעת שריפה בכי.
 מזענה להסתנה מם על מכנית גפ"מ

פירוט נספח תאור אמצעים לבטיחות אש:

אזור ממוסה ע"י מערכת כריזה חנית.

מטרופון ומערכת כריזה חירות
 טלפון נכאים- התקנה עפי" 72-NFPA
 שלט לטלפון כבאים עפי" 72-NFPA

אזור מגור ע"י מערכת כיבוי אוטומטית באבנה, תכנון מפורט עפי"NFPA, 5356, חלק 1
 אזור מגור ע"י מערכת כיבוי אוטומטית, NFPA-2002
 תכנון מפורט עפי"NFPA, 5356, חלק 1, 1997
 אזור מגור ע"י מערכת כיבוי אוטומטית באבנה רטובה, תכנון מפורט עפי" חתי" 5356, חלק 2

שלט לראור מחסרי
 מערכת המערכת זו-סטרית הנמצאת בתוך "אזור הפחמה"

שלט "ציאה חור בתכנון לכו-ירוק (עם חח או כלא חח)
 גובה החוב 15 ס"מ ועובי האות לא יקטן מ-15 ס"מ (עפי" סעיף 3.2.18.1)
 צד הכיתוב מודגש
 כאשר התווח המוסטס מרע העשול של הבניינשור העשול ענשוי ומנטס על כמלות נמכות המשפעות ות הארה של 60 דות נפחות כוף הארה יתה עפי" חתי" 20, חלק 2.22

שלט "ציאה חור בתכנון לכו-ירוק (עם חח או כלא חח)
 גובה החוב 20 ס"מ ועובי האות לא יקטן מ-20 ס"מ (עפי" סעיף 3.2.18.1)
 צד הכיתוב מודגש
 כאשר התווח המוסטס מרע העשול של הבניינשור העשול ענשוי ומנטס על כמלות נמכות המשפעות ות הארה של 60 דות נפחות כוף הארה יתה עפי" חתי" 20, חלק 2.22

שלט "אין ציאה" בלי, הכיתוב על העשול יתה כוונ אוויר ע"ד רוב כבו עפי" חתי 2: סעיף 3.2.18.1
 שלט "אין החתשם במעלית בשעת שריפה בכי.
 מזענה להסתנה מם על מכנית גפ"מ

פירוט נספח תאור אמצעים לבטיחות אש:

אזור ממוסה ע"י מערכת כריזה חנית.

מטרופון ומערכת כריזה חירות
 טלפון נכאים- התקנה עפי" 72-NFPA
 שלט לטלפון כבאים עפי" 72-NFPA

אזור מגור ע"י מערכת כיבוי אוטומטית באבנה, תכנון מפורט עפי"NFPA, 5356, חלק 1
 אזור מגור ע"י מערכת כיבוי אוטומטית, NFPA-2002
 תכנון מפורט עפי"NFPA, 5356, חלק 1, 1997
 אזור מגור ע"י מערכת כיבוי אוטומטית באבנה רטובה, תכנון מפורט עפי" חתי" 5356, חלק 2

שלט לראור מחסרי
 מערכת המערכת זו-סטרית הנמצאת בתוך "אזור הפחמה"

שלט "ציאה חור בתכנון לכו-ירוק (עם חח או כלא חח)
 גובה החוב 15 ס"מ ועובי האות לא יקטן מ-15 ס"מ (עפי" סעיף 3.2.18.1)
 צד הכיתוב מודגש
 כאשר התווח המוסטס מרע העשול של הבניינשור העשול ענשוי ומנטס על כמלות נמכות המשפעות ות הארה של 60 דות נפחות כוף הארה יתה עפי" חתי" 20, חלק 2.22

שלט "ציאה חור בתכנון לכו-ירוק (עם חח או כלא חח)
 גובה החוב 20 ס"מ ועובי האות לא יקטן מ-20 ס"מ (עפי" סעיף 3.2.18.1)
 צד הכיתוב מודגש
 כאשר התווח המוסטס מרע העשול של הבניינשור העשול ענשוי ומנטס על כמלות נמכות המשפעות ות הארה של 60 דות נפחות כוף הארה יתה עפי" חתי" 20, חלק 2.22

שלט "אין ציאה" בלי, הכיתוב על העשול יתה כוונ אוויר ע"ד רוב כבו עפי" חתי 2: סעיף 3.2.18.1
 שלט "אין החתשם במעלית בשעת שריפה בכי.
 מזענה להסתנה מם על מכנית גפ"מ