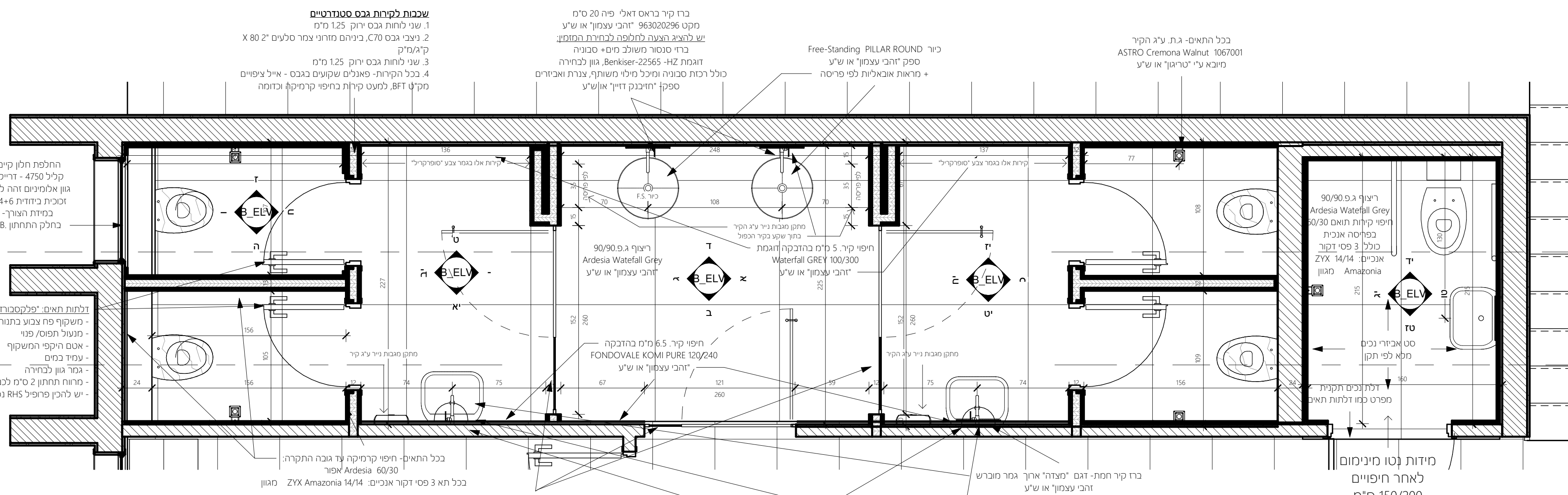


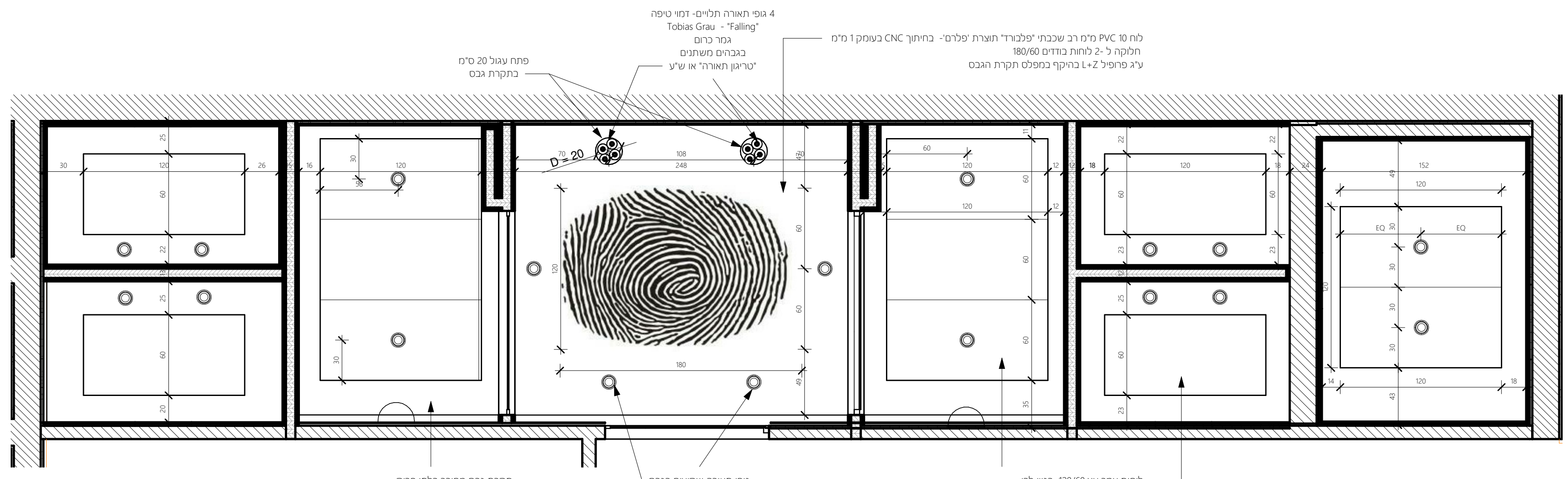
הצעת

- 1. כל הסוויט על תוכנית אלו שייכת לאדריכל...
2. הקבל המבצע אחראי על תיאום בין כל התכנית המבוצע של כל ועני...
3. הברואות אחרא, עליו להודיע מיד לאדריכל...
4. על הקבל לבדוק את התכנית ולהעביר לתכוננים את העדויות...
5. אשר חל בו שינויים בזמן הביצוע...
6. יש למסמך את המכונה על המשרד על ידי המודם, כולל בקיעת ספילס...
7. קוד תחנות של מומא נוגד היה בבה 15 ס"מ ממעל פני קרקע מחוככות...
8. מידות פניהם בהצטרפת היגן שחית פחה ביה, מידות נכר ונרא ברשומות.

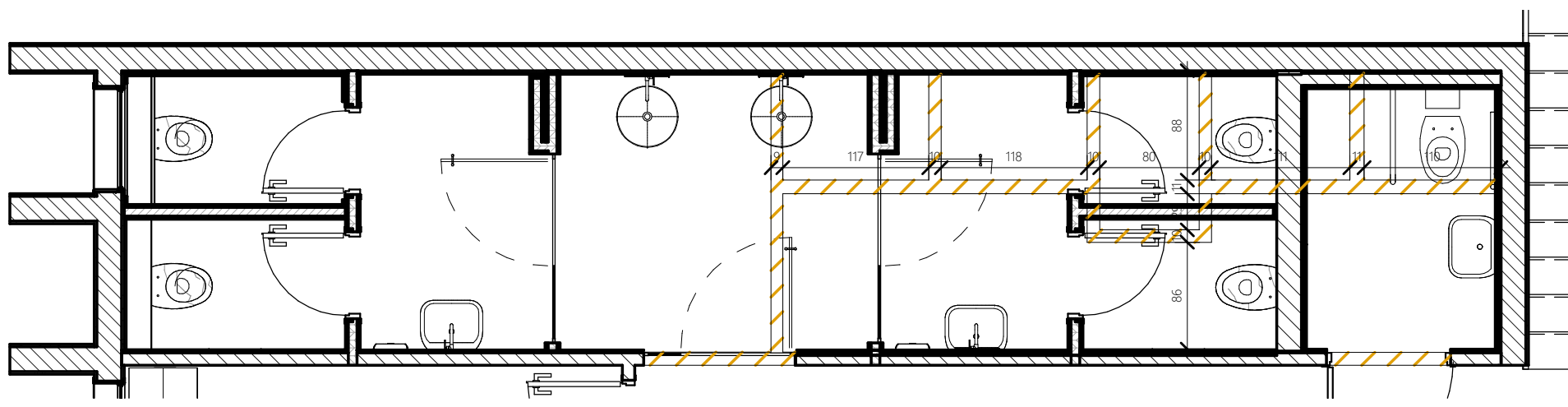
Table with columns: מחזור, תאריך עדכון, שנים. Rows: מחזורת ראשונה לעיון (13.4.21), מחזורת ראשונה למכרז (10.6.21).



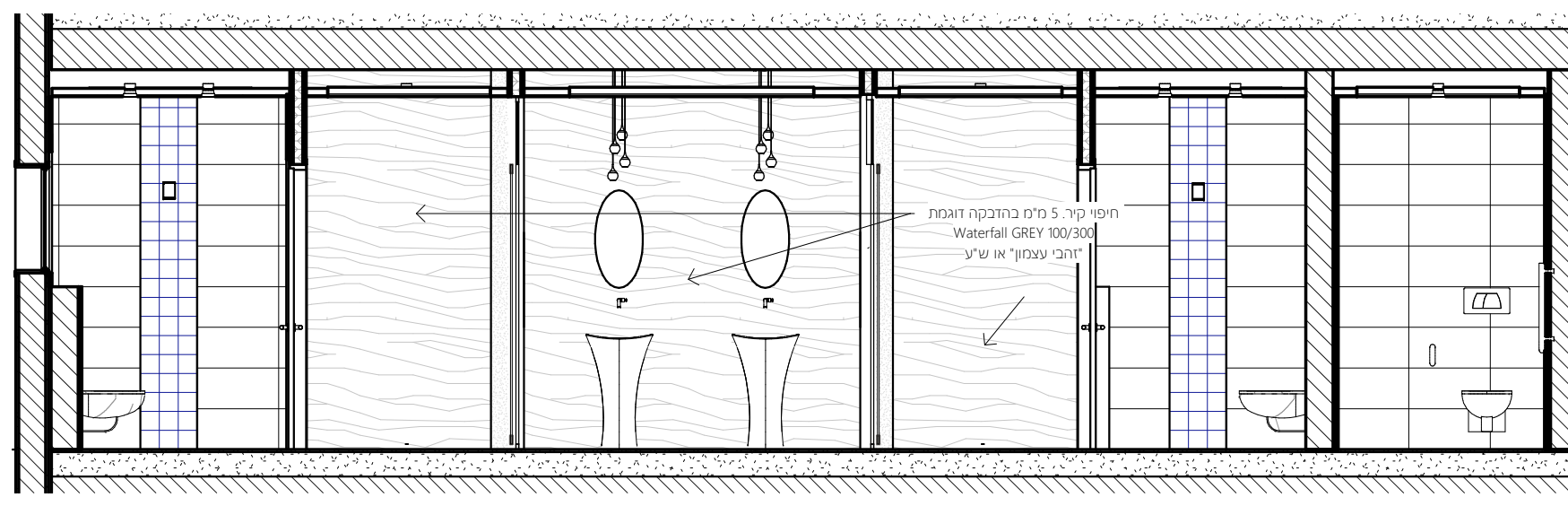
שירותי סגל 1:25



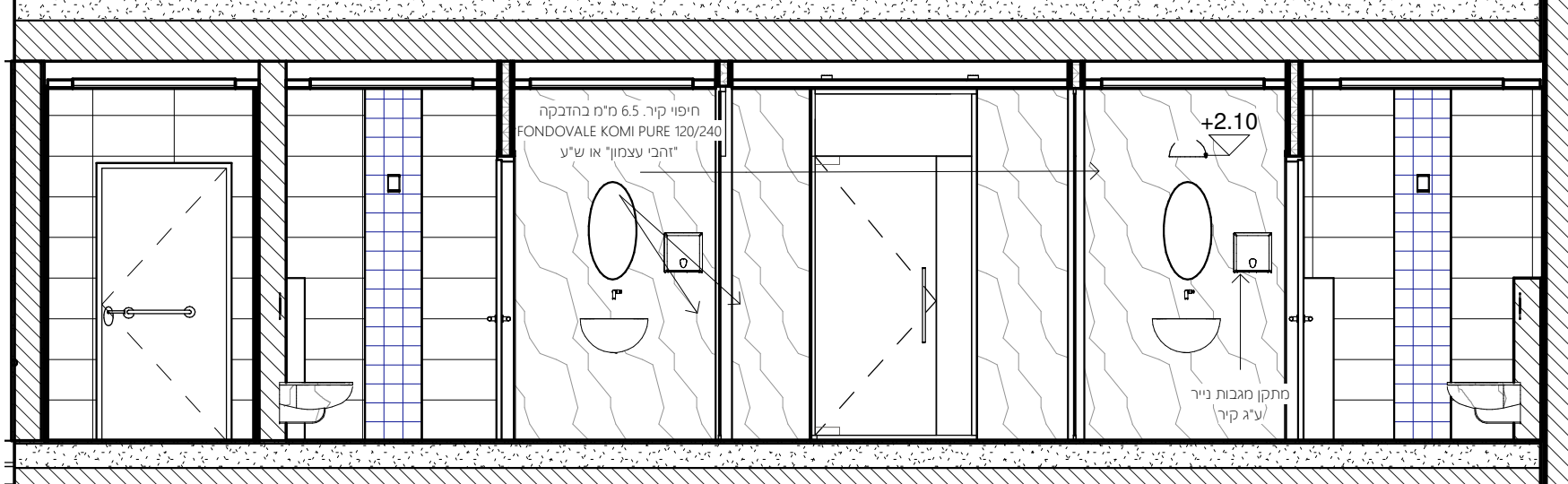
תקרה שירותי סגל 1:25



פירוקים 1:50



B1 1:50



B2 1:50



MARASH ARCHITECTS LTD. מישהו אדריכלים בע"מ
באר שבע, יצחק נחום 25, מרחם One Plaza, ת.ד. 17509
08.6220.9126 מיקס 08.627.0689
08.627.0689 One Plaza mall, P.O.Box 17509
08.627.0689 Fax: 08.620.9126
marash@marash.co.il

Form titled 'שם פרויקט' and 'מכללת קיי' containing project details, dates, and revision control.