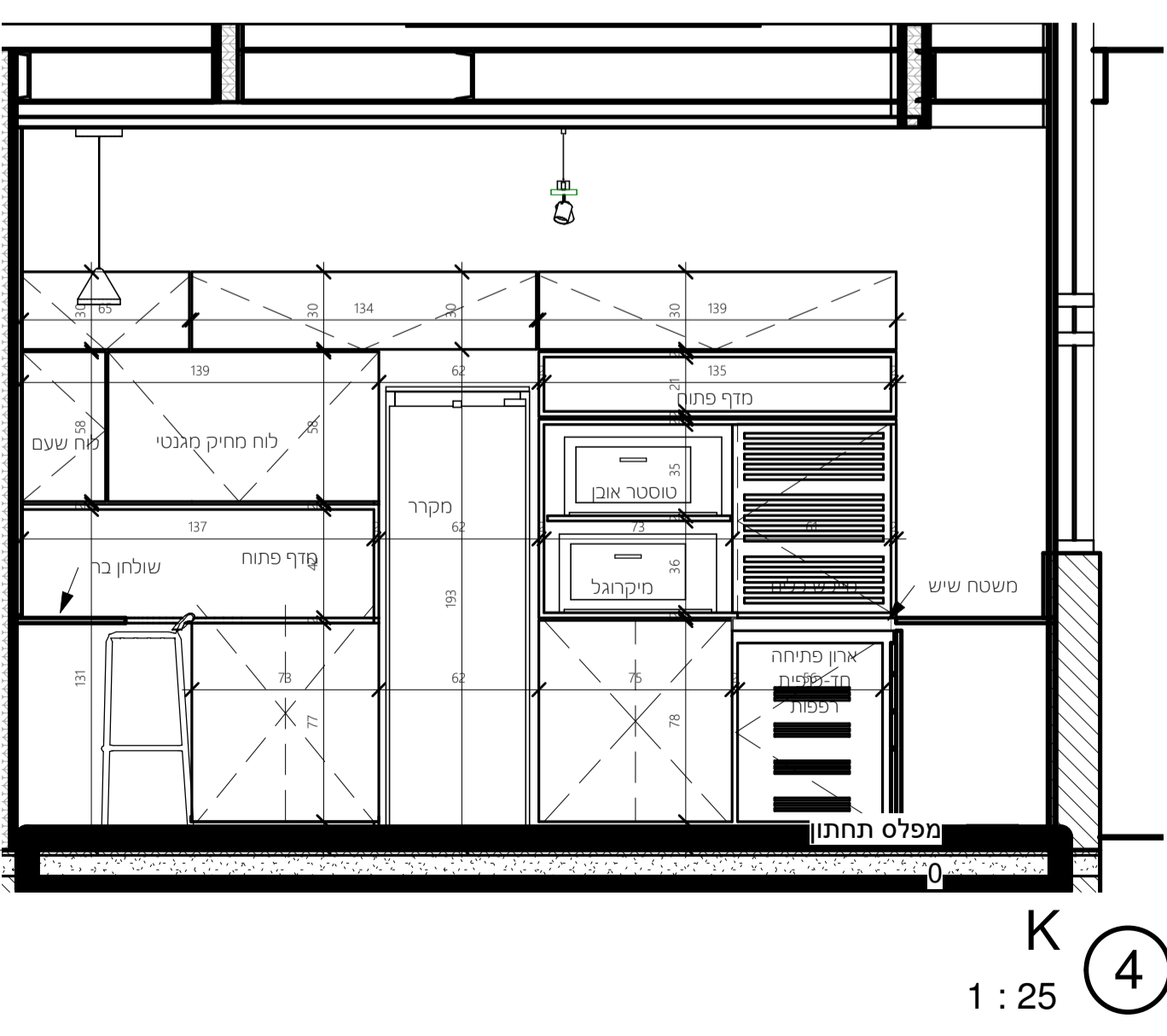
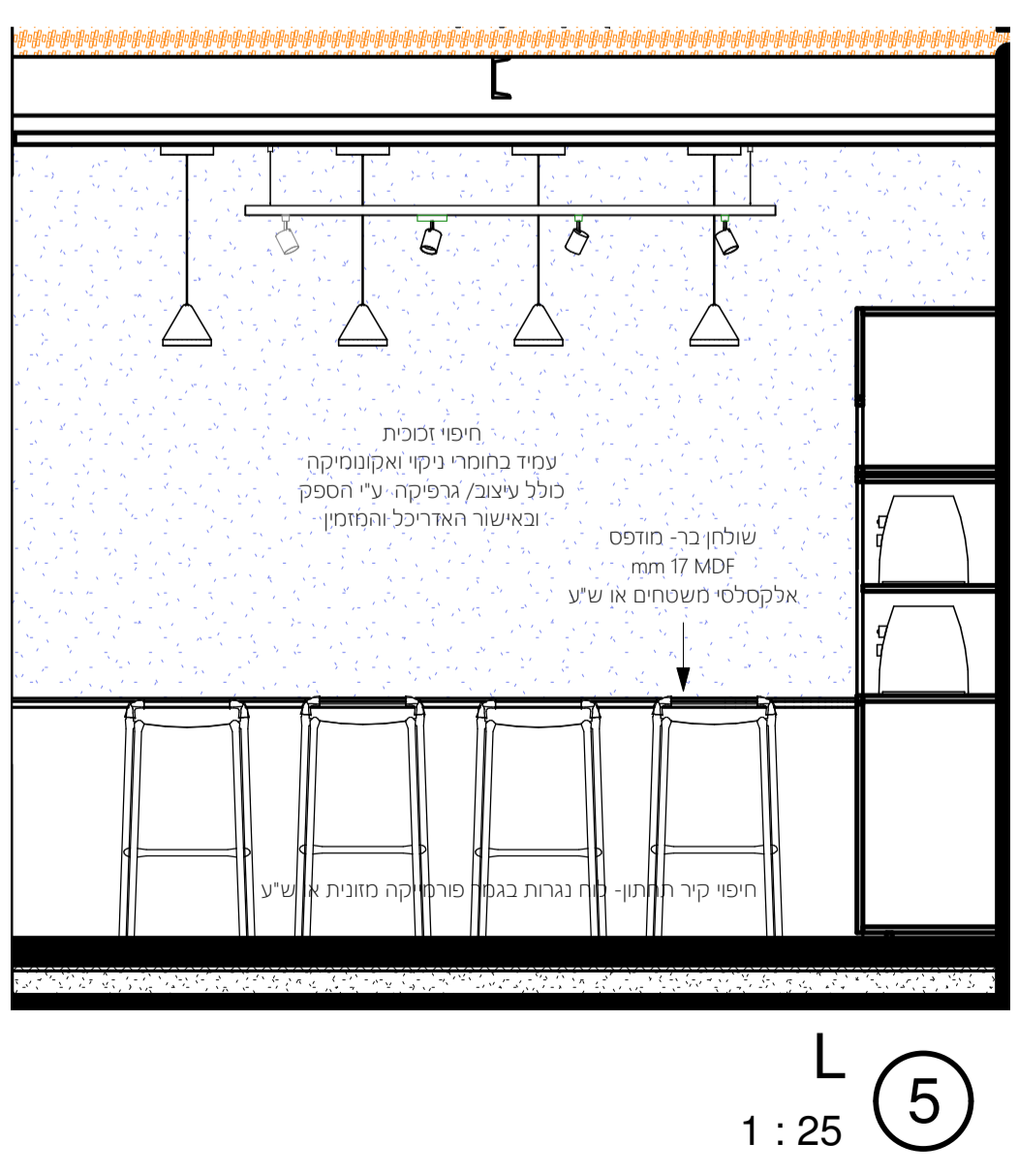
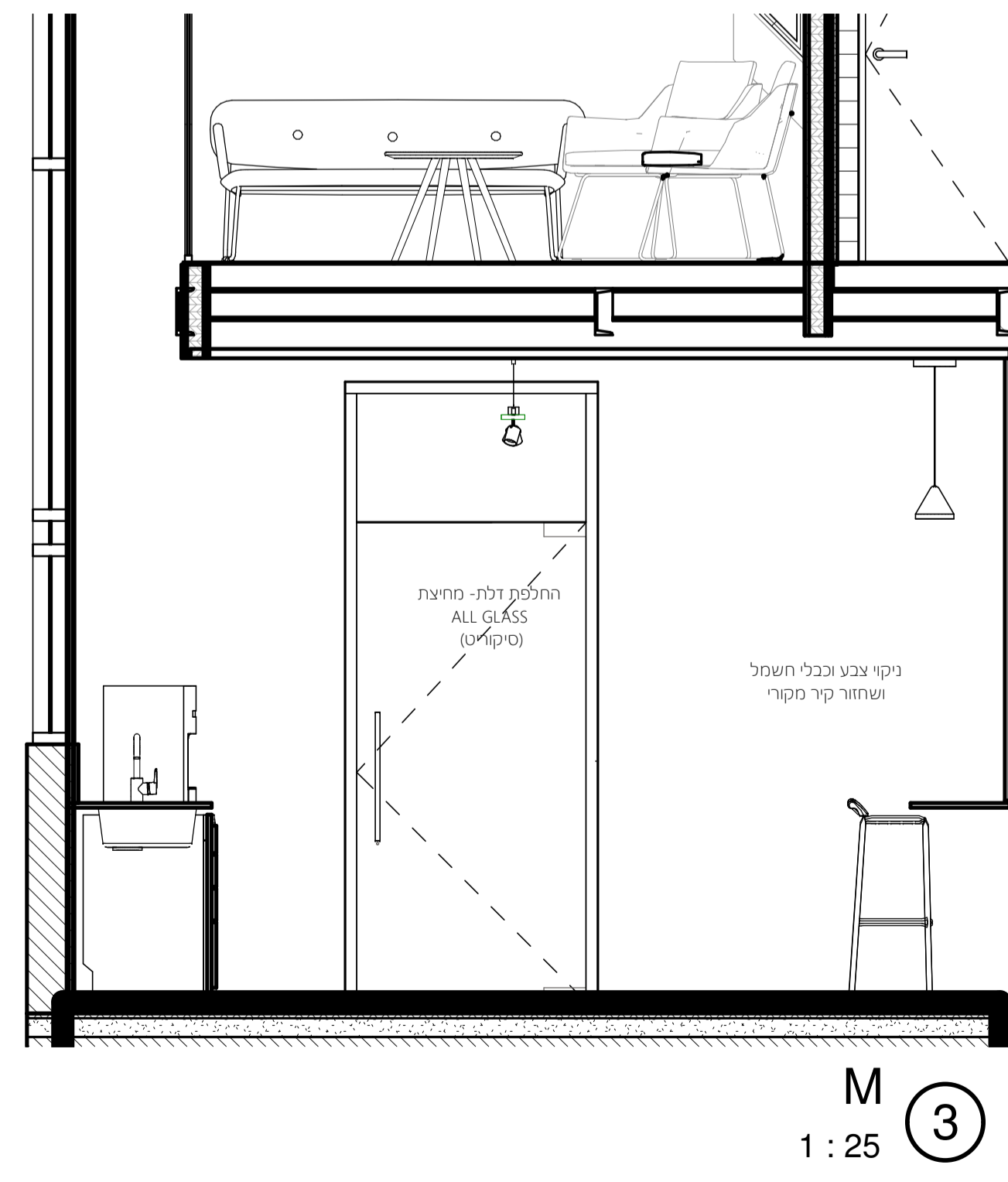
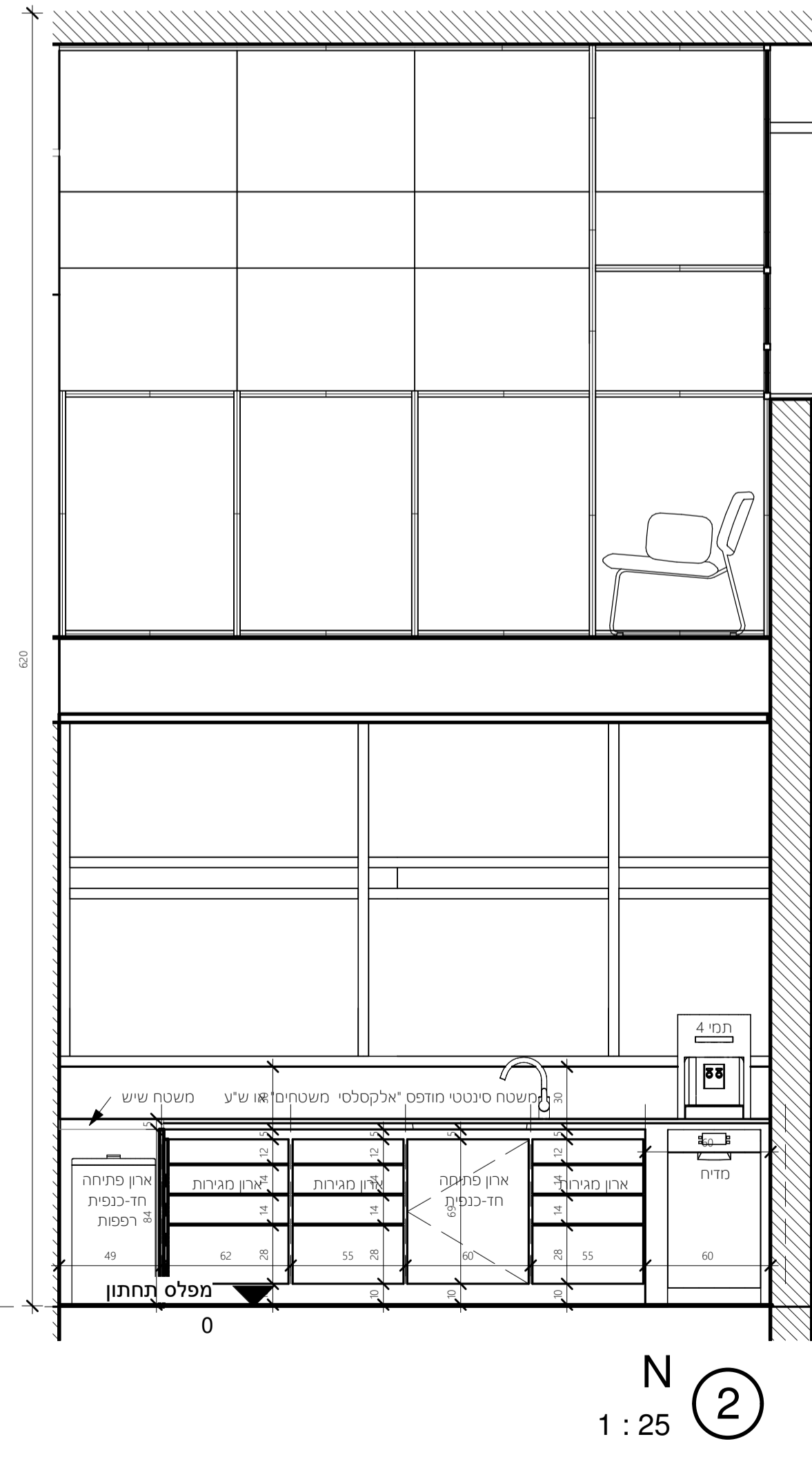


- הערת:**
- 1 כל חוכיות על חוכיות אל שוכית לאורחיל.
 - 2 הקבל המבצע אחראי על תאום בין כל חוכיות המבצע של כל שטיי התכנון כסדה ותאום אי התאמות בין החוכיות. או חוסר בפרטים או לא בהירות אחת, עליו להודיע מיד לאדריכל.
 - 3 הקבל המבצע אחראי על כך שכל החומרים, האביזרים, וחלקי בנין אחרים המרכיבים על ידי יורו בעלי ותן שואלי, בהעדר ותן עמוד בדישת מתי בדישת חתי תוקנה התכנון והבנין.
 - 4 על הקבל לבדוק את החוכיות ולהעביר לחוכנים את הערתיו לחוכיות, הפרטים והפרטים לפני תחילת הבניה, או לפני ביצוע חוכיות אשר חלו בה שינויים בזמן היצוע.
 - 5 אין להחליף בניית חוכיות, סיוות, או חופיות לפני קבלת היתר החוכיות והקמתן.
 - 6 יש לנקות את המבנה על המגרש על ידי מוד מוסמך, כולל קביעת מפלס 0.00 שתי חוכיות העומדה של האדריכל.
 - 7 קו תחתון של מלא עובד יהיה בגובה 15 ס"מ מפלס פני קרקע ממוסמת, אלא אם כן פני אדירת בחוכיות.
 - 8 מידות פניהם בחוכיות יהיו כמדת פניה פניה, מידות נגד ראה ברשימות.

מספר	תאריך עדכון	שינויים
1	13.4.21	מחזורת ראשונה לעיון
2	10.6.21	מחזורת ראשונה למכרז



MARASH ARCHITECTS LTD.
 מרש אדריכלים בע"מ
 באר שובי יצחק יצחק 25, מחתם One Plaza ת.ד. 17509, סניף 08.627.0589
 08.627.0126, 08.627.0589, 08.627.0126
 25, One Plaza, P.O. Box 17509, Beer Sheva
 Tel: 08.627.0589 Fax: 08.627.0126
 marash@marash.co.il, www.marash.co.il

שם פרויקט מכללת קיי

שם גליון שם גליון

מטבחון תחתון

מחזורת 1

תאריך עדכון 10.6.21

קובץ מחשבוני P:\1622\REV\1622_A.rvt

קרי 1:25

מס 1622

מס פרויקט KIT_2

עיון אישור מכרז ביצוע