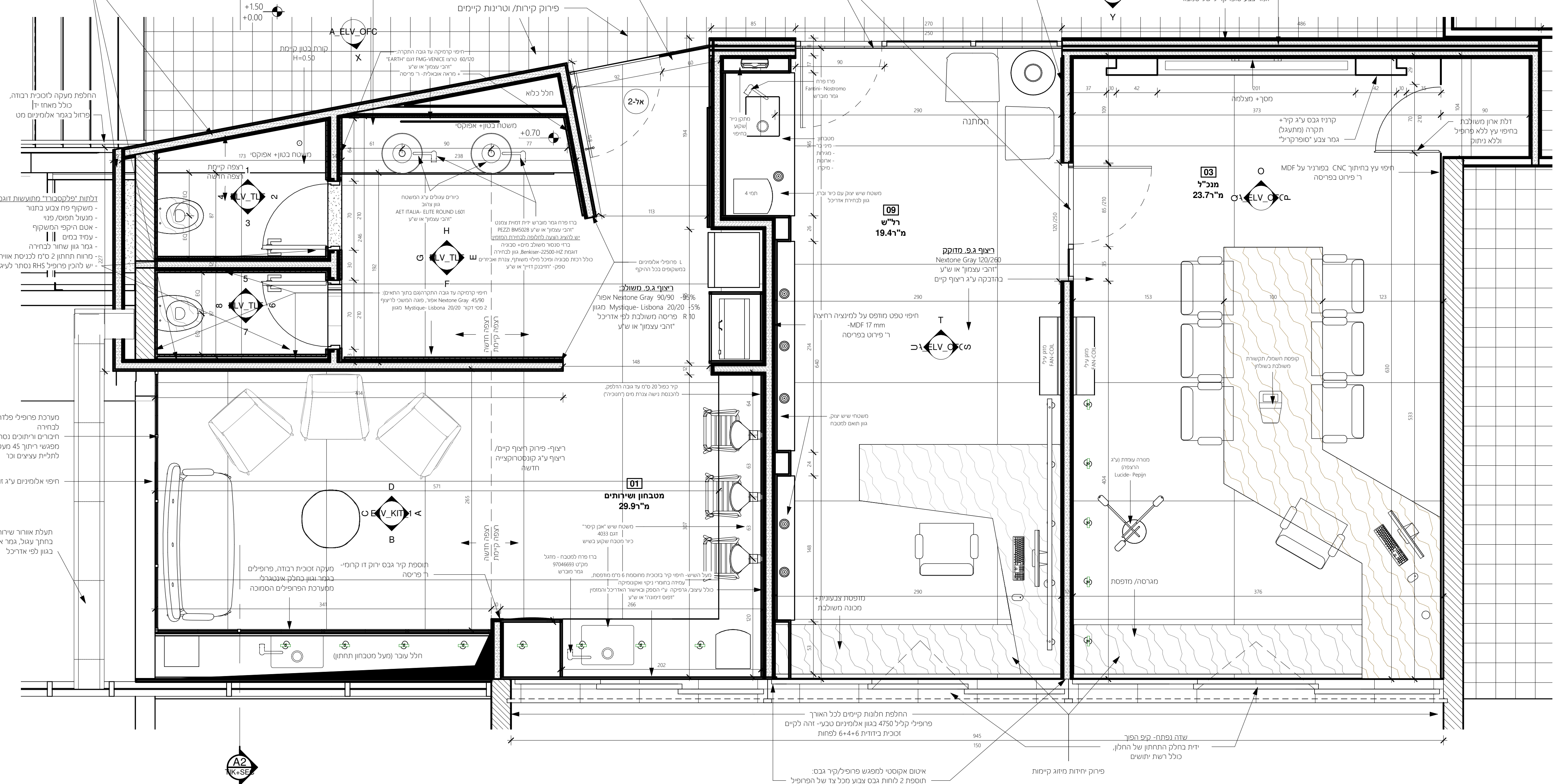


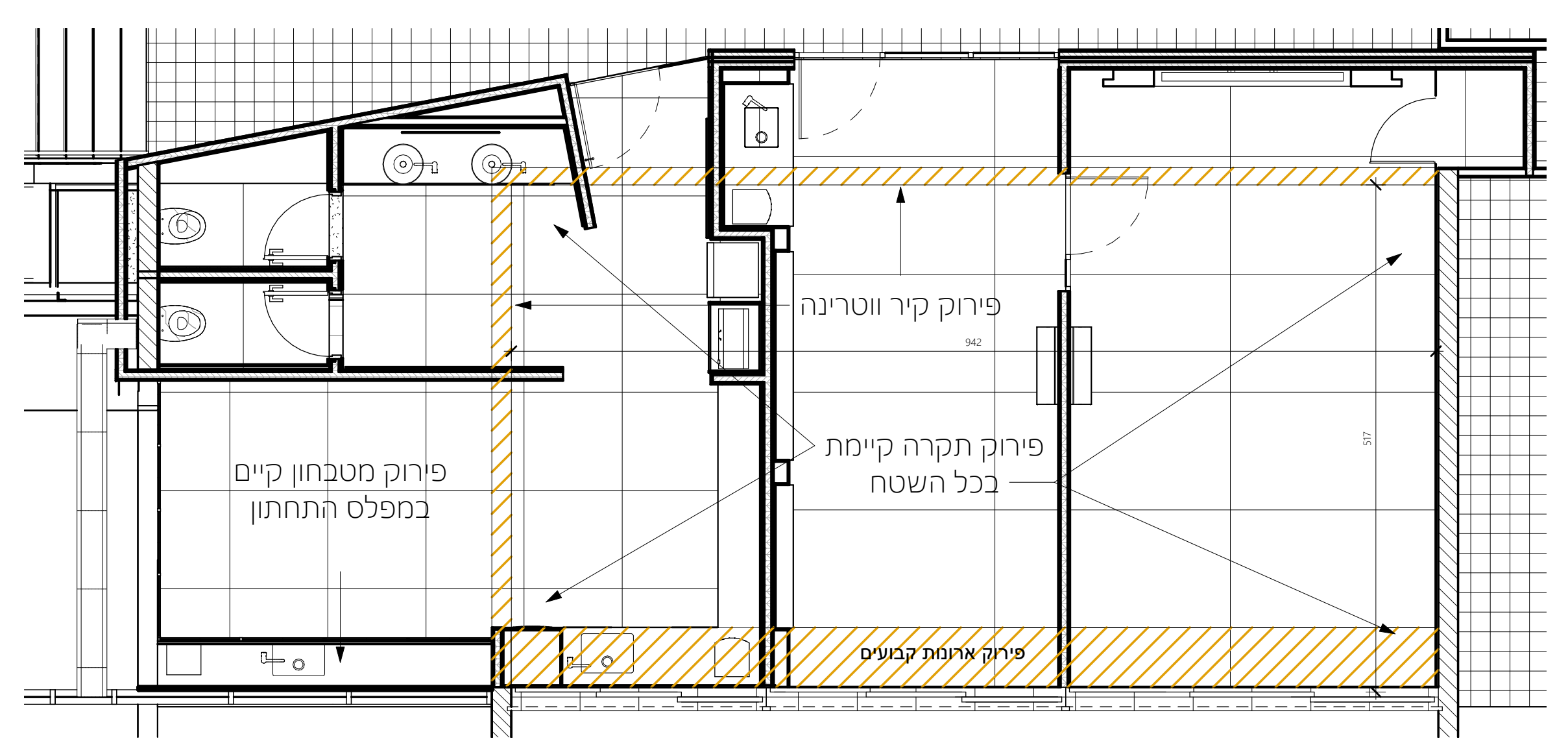
- הערה**
- כל הסימנים על הסימנים אלו שייכים לאדריכל.
 - הקבל המבצע אחראי על תאמו בין כל הסימנים הביצוע של כל יעני התכנון במסגרת התאמה או התאמה בין הסימנים או חוסר בפרטים או כל אי בהירות אחרת, עליו להודיע מיד לאדריכל.
 - הקבל המבצע אחראי על כך שכל ההמרים, האיורים, והחלקי בנין אחרים הנוגעים על יחיד יחיד וכלי התיקון שואלי, בהעדר התיקון יעמוד בדרישות משרד הבריאות חתי ויחוקק התקנה התכנון ובנין.
 - על הקבל לבדוק את התכנית ולעביר למתכנן את הערותיו לתכנית, הפרטים והמפרטים לפני החלטה הגישה, או לפני ביצוע תוכנית אשר חלו בה שינויים בזמן היצוע.
 - אין להחליף בנכונות התכנון, סיומת, או חפירת לפני קבלת היתר מחושה המקומית.
 - יש לשלם את המזנה על המגרש על ידי מיד מוסמן, כולל בקיעת מפלס 0.00 ע"י תכנית ההעמה של האדריכל.
 - קו תחנות של מ"א ע"ד היה בובה 15 ס"מ ממפלס פני קרקע מחוננת, אלא אם כן נפר אחרת בהתכנית.
 - חירות פיתוח בהתכנית הינן כמות פחת בניה, חירות נטר ארא ברישומות.

- שכבות לקירות חיצוניים לשבת מכלול גיידו אקוסטי-מגבש:**
- שני לוחות בגבס אדום 125 מ"מ
 - גבס בגבס 70, ביניהם מורנו צמר סלעים 2" X 80 ק"ג/מ"ק
 - לוח קשיח 18 מ"מ בגבס הילום או ש"ע
 - גבס בגבס 70, ביניהם מורנו צמר סלעים 2" X 80 ק"ג/מ"ק
 - שני לוחות בגבס אדום 125 מ"מ
 - כלל הקירות-פאנלים שקועים בגבס - אייל צפויים מק"ט BFT גמר נבע סופרקיריל של הסכור
- שכבות לקירות גבס סטנדרטיים:**
- שני לוחות בגבס אדום 125 מ"מ
 - גבס בגבס 70, ביניהם מורנו צמר סלעים 2" X 80 ק"ג/מ"ק
 - שני לוחות בגבס אדום 125 מ"מ
 - כלל הקירות-פאנלים שקועים בגבס - אייל צפויים מק"ט BFT
- טריטות אלומיניום צ.פ.2:**
- עם אטומה אקוסטי מאלה DB32 לפחות, כולל אטומה קטע עם הקיר שיש להכין פרופיל RFS נסתר היקפי לגיגון הטרניה זכוכית עם חוצותיה ממדקה תלכית בברפיקה עפי ורשה גון לבחירה האדריכל, פרויל באון האלומיניום
- טריטות זכוכית סיקוריק:**
- פרופיל U היקפי-יש להכין פרופיל RFS נסתר היקפי לגיגון הטרניה כוף דלת עם מחזורי שני נסתר כרפפה, יחיד צינור קבועת משי הנוויים נעולל ואונגורל-לפי בחירת הוויית זכוכית עם חוצותיה ממדקה תלכית בברפיקה עפי ורשה גון לבחירה האדריכל, פרויל באון האלומיניום
- שכבות לתקרת כביש ליקויית- מא השתתתם (מכפפים החוצים):**
- גבס קר היקפי-לפי פריטות
 - שני לוחות בגבס קר 125 מ"מ
 - גבס בגבס 70, ביניהם מורנו צמר סלעים 2" X 80 ק"ג/מ"ק
 - לוח קשיח 18 מ"מ בגבס הילום או ש"ע, באמר חלק ומושלם לביצוע מדקה
 - מדקה מעובדת בברפיקה עפי ורשה האדריכל והמפיק דוגמת "סטודו חיי תחי" או ש"ע.
- שכבות לקרת חוצתים ליקויית- מא השתתתם (מכפפים החוצים):**
- גבס קר היקפי-לפי פריטות
 - שני לוחות בגבס קר 125 מ"מ
 - גבס בגבס 70, ביניהם מורנו צמר סלעים 2" X 80 ק"ג/מ"ק
 - לוח קשיח 18 מ"מ בגבס הילום או ש"ע, באמר חלק ומושלם לביצוע מדקה
 - מדקה מעובדת בברפיקה עפי ורשה האדריכל והמפיק דוגמת "סטודו חיי תחי" או ש"ע.

מסדרה	תאריך עדכון	שינויים
	13.4.21	מהדורה ראשונה לעין
	10.6.21	מהדורה ראשונה למכרז



1 שכנת מנכ"ל
1 : 25



2 פירוקים
1 : 50



MARASH ARCHITECTS LTD.
מירש אדריכלים בני"ט

באר שבע יצחק נחום 25, מחתם One Plaza ת.ד. 17509
Tel: 08.627.0689 Fax: 08.627.0689
17509, 25, Herta and Paul Amirson Building, One Plaza, Bar Ilan University, Ramat Gan, P.O. Box 17509, Tel Aviv, Israel
www.marash.co.il

שם פרויקט: מכללת קיי

שם גליון: שכנת מנכ"ל ומטבחון עליון	מיקום: באר שבע
תאריך עדכון: 10.6.21	מימין: מכללת קיי
מספר דגומה: 1	אדריכל: אוריאל וואלדמן
קובץ מחוננת: P:\1622\REV\1622_A.rvt	אדריכל ויום קריאת: אייל קרואט
מספר גליון: A_MAIN	בקי: Checker
	קרמ: As indicated
	מס': 1622
	פוייקט: מ"ס גליון
<input type="checkbox"/> עיון	<input type="checkbox"/> אישור
<input checked="" type="checkbox"/> מכרז	<input type="checkbox"/> ביצוע