



שני דגמים של מרחב
אקדמי עם רמזי הגזעה

יעל מעין

מסגרת תיאורטית

"רמזי הגזעה" – הכוונה לסיגנלים אשר עלולים לעורר חוויות של סימון ומיקום חברתי המקושרים להיררכיות בלתי ניתנות לערעור אצל סטודנטים פלסטינים הלומדים במוסדות אלה.

זאת בהתבסס על ההמשגה התיאורטית של המושג "הגזעה": הגזעה היא פעולה של סימון, קיטלוג, שיום, שיוך של מאפיינים מהותניים לקבוצה המסומנת שנראים כבלתי ניתנים לערעור או לשינוי באמצעות תהליכים חברתיים ושאינם קשורים למיקום במבנה החברתי.

רמזי הגזעה, מתבסס על מושגו של: Cue Arousal Theory (Berkowitz, 1974)

מסגרת תיאורטית

האקדמיה הינה מוסד המתיימר לפעול על פי ההיגיון המריטוקרטי, לבטל את האפקט של הזהות המוגזעת ולבטל או להקטין את ההשפעה של מיקומים חברתיים כמנבאי מסלולי חיים. (Solórzano, Hurtado & Carter, 1997; Feagin, Vera, & Imani, 1996; Watson, Terrell, & Ceja, & Yosso, 2000; Yosso, Smith, Ceja, & Solórzano, 2009; Wright, 2002).

אתנוגרפיה ב-2 מוסדות

שנתיים (תשע"ח – תשע"ט)

30 סטודנטים

ראיונות עומק

מרחב וירטואלי

מרחב ויזואלי

המרחב האקדמי- שלושה ממדי ניתוח

The production of space"" (Lefebvre, 1974)



התרשים לקוח מתוך-
יעקובי, 2003.

מרחב דליל ומרחב צפוף- רמזי הגזעה במרחב

המחקר מזהה שני דגמים של מרחב מוגזע, המובחנים במידת הצפיפות והדינמיקה של רמזי ההגזעה (כמו גם של הכללה ופירוק של הסימון) המתקיימים בתוך מרחב הקמפוס ובפער שמתקיים בין קיומם של רמזי הגזעה בתוך המוסד לבין השיח של כל מוסד על רב תרבותיות וקליטת ערבים כלפי חוץ באתר הבית.

• אלמנטים מרחביים וויזואליים



שמות הבניינים

שלטים ומוצגים
המוקדשים
למייסדים
ולתורמים

שילוט - שפות,
מיקום.

בתוך החוגים -
תמונות,
מודעות, שמות,
שפה, פרסומים.

אופני כניסה,
שערים, אזורי
סגירות
ופתיחות.

פינות זיכרון

מקומות מפגש,
דשאים, בתי
קפה

תערוכות
ומוצגים
שמנוהלים על
ידי דוברות
המוסד

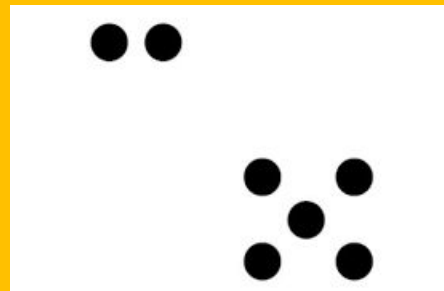
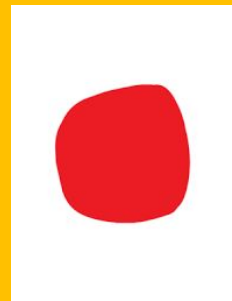
פרסומי דיקנט
הסטודנטים


פרסומי אגודה

אזורי תפילה

תערוכות
ומוצגים בניהול
אקדמי

תערוכות
ומוצגים קבועים





אל מי הם פונים?
מי מיוצג?
מי הדובר?
איך הדובר
מדמיין את
הקוראים שלו?
איך הוא מייצג
אותם?

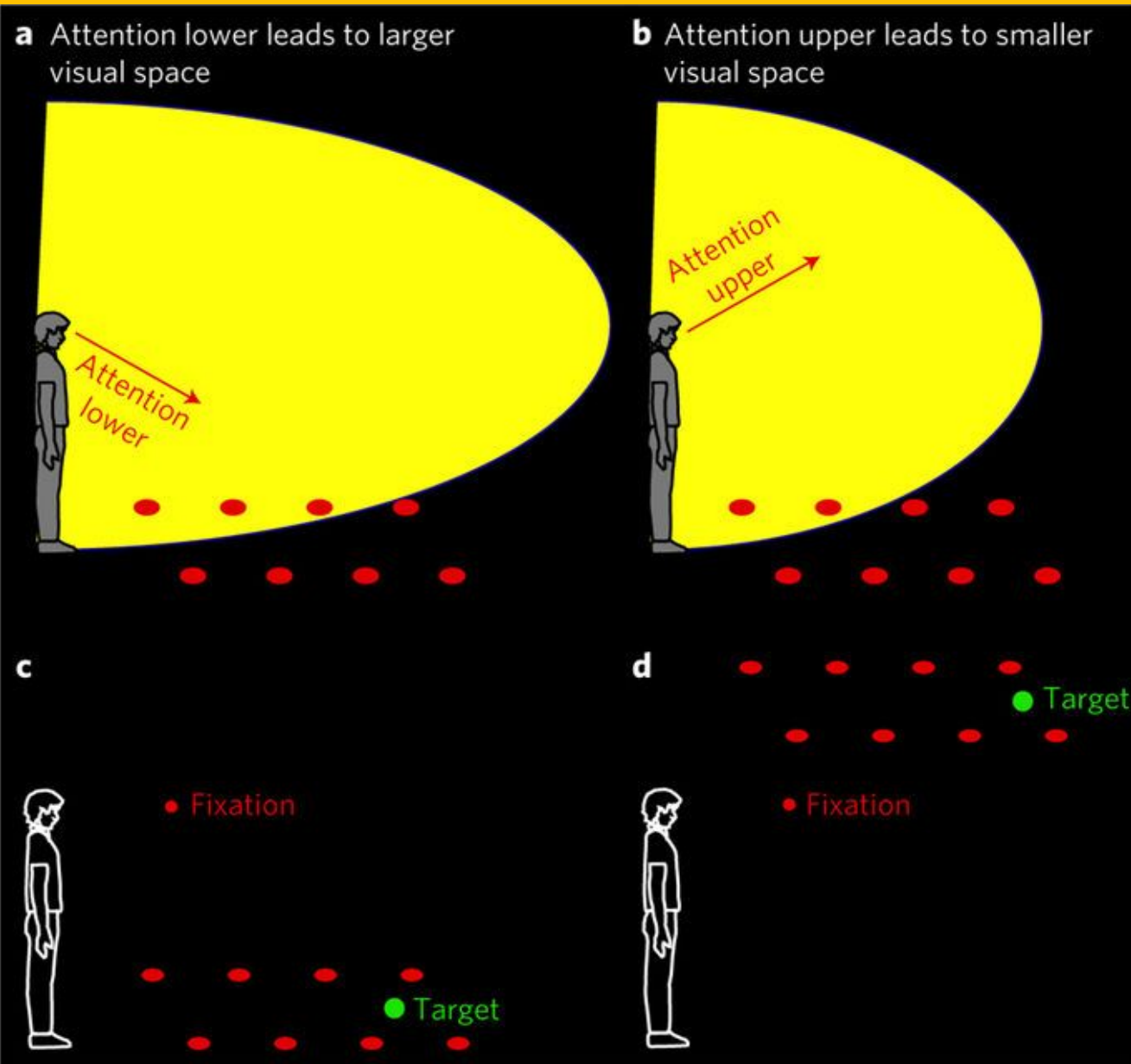
שאלות
ביחס
לדימויים
במרחב
הויזואלי
:

Costello ;1990 ,Apple ,2001; Margolis ,2001

את האלמנטים ניתחתי על פי ארבע קטיגוריות מרחביות:

- ניתוח על פי מיקומים: מרכז
הקמפוס/פריפריה;
- מעל פני הקרקע/מתחת;
- בחוץ/בפנים.
- מוצג קבוע/ארעי (pop up)

*** בנוסף נותחו תמות תוכן



מרחב ויזואלי מנוהל היטב

[אני עומך ומודגש]

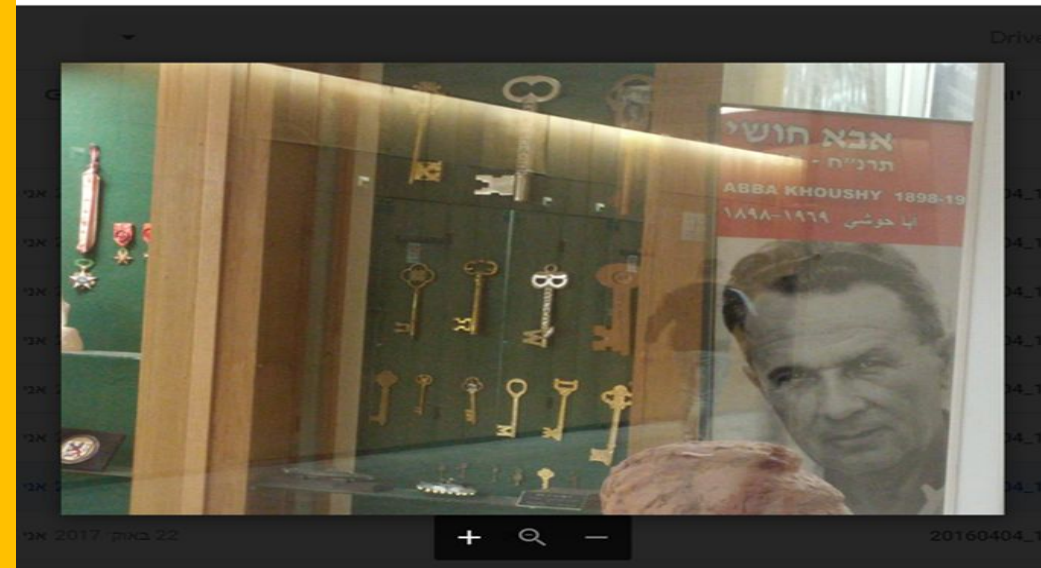
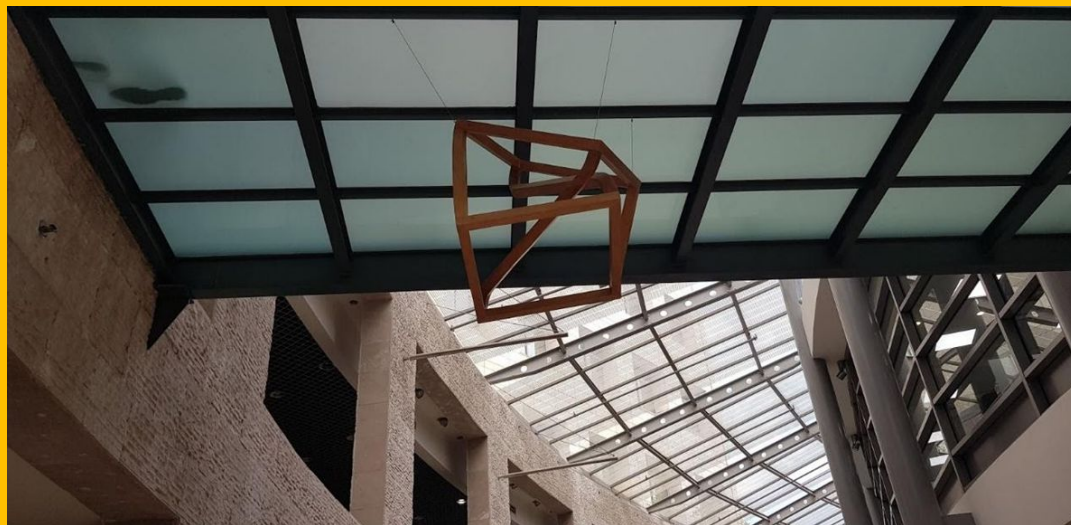
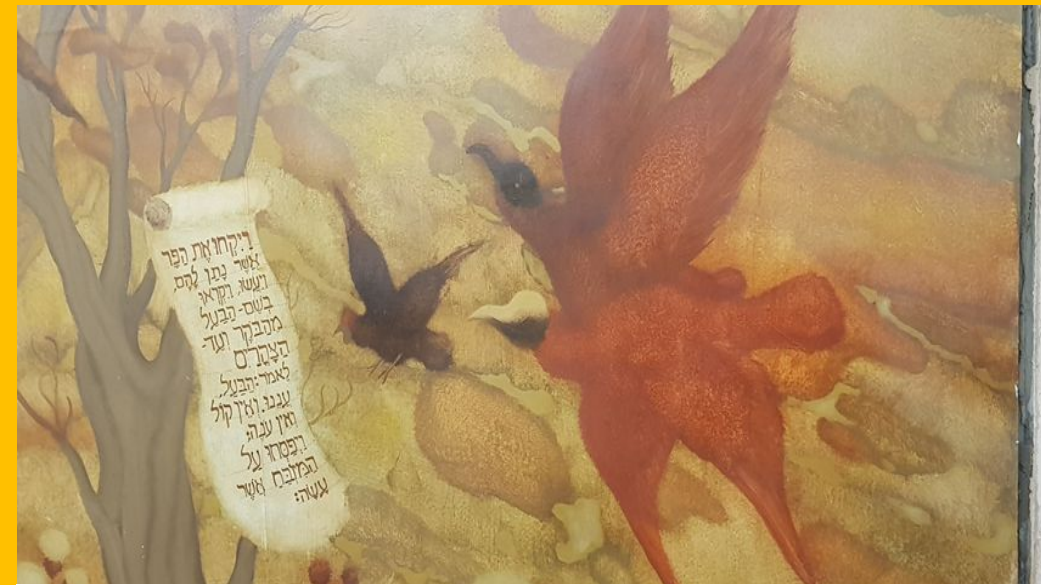
חל איסור מוחלט

להדביק, להצמיד, להניח, להפיץ או
לקבוע מודעות ו/או כרזים
ו/או פרסומות מכל סוג
בתחומי האוניברסיטה
העובר על איסור זה צפוי לענישה על פי דין

המרכז הסמלי



"יצוגים רווחים במרכז הקמפוס



נוף לשוני



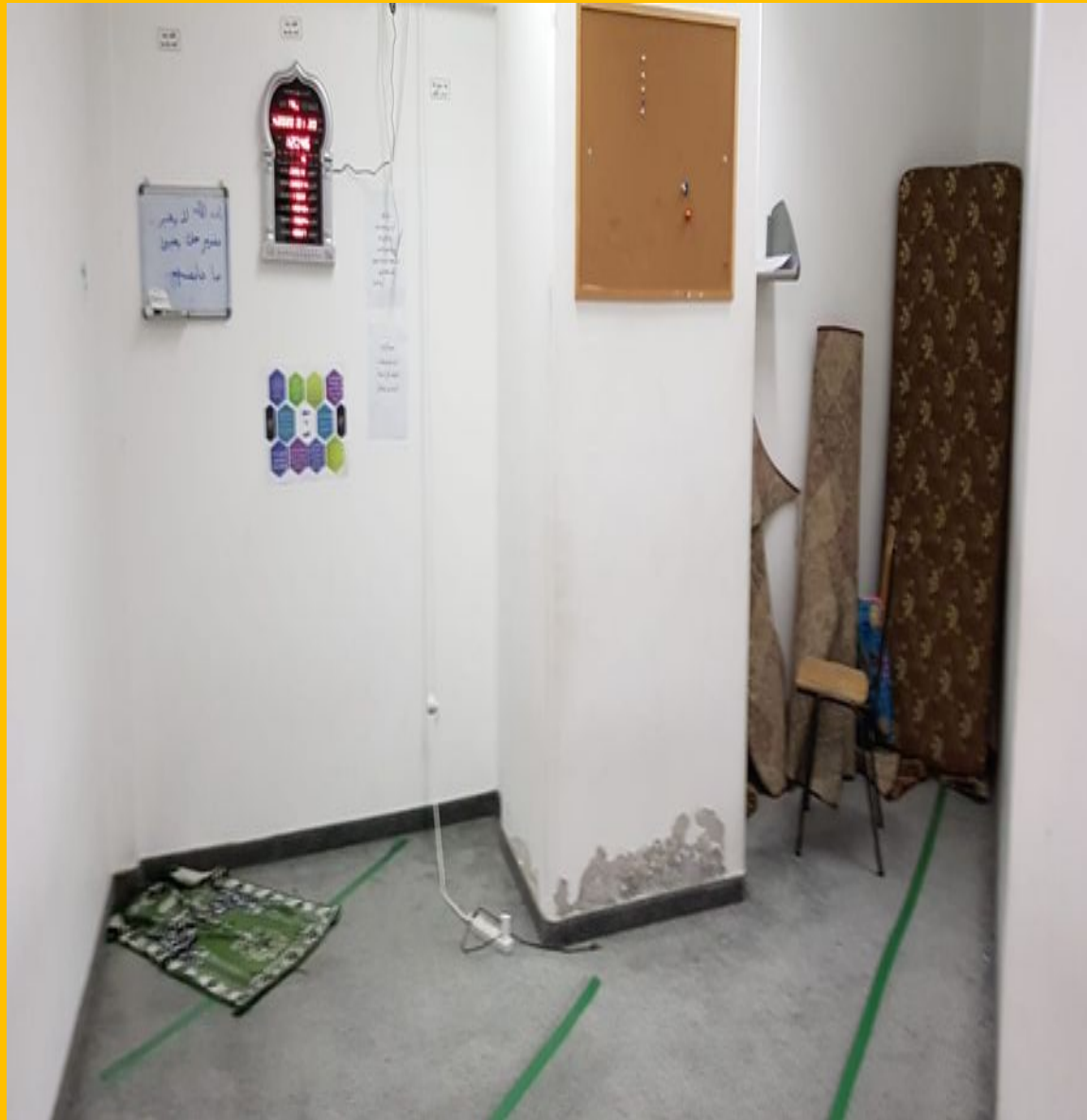
נוף לשוני



נוף לשוני



ייצוגי דתיות במרחב



:ייעוץ דתיים במרחב



פוליטיקה בפנים/פוליטיקה בחוץ



סיכום- רמזי הגזעה צפופים

במרחב הפיזי של מוסד A המפגש עם רמזים של הגזעה הוא גבוה וקבוע: המרחב הויזואלי העמוס בתכנים חברתיים ציוניים וישראליים- אך גם נותן ביטוי קטן לערביות, מתן האפשרות לקיים מחאה פוליטית בקמפוס תוך ניהול משא ומתן מתמיד לגביה, הנוף הלשוני המכניס את הערבית באופן לא רציף ולא שיטתי, מזמנים שפע של רמזי הגזעה והכלה במרחב האקדמי .

סיכום- רמזי הגזעה דלילים

• במרחב של מוסד B המפגש עם רמזי הגזעה הוא נמוך: המוצגים במרחב המסמלים ומייצגים תיאוריות מדעיות ומודלים מתמטיים, הנוף הלשוני באנגלית ובעברית, הדחיקה של פוליטיקה אל מחוץ לקמפוס, הסממנים לאומיים מופיעים באפן רציף אך מעומעמים על ידי ייצוגים של גלובליות ומדעיות, יוצרים חוויה כמו ניטרלית וחסרת סימון עבור הסטודנטים הפלסטיניים, אשר מופרת לעיתים על ידי סממנים מפתיעים של צבאיות בולטת במרחב.

Lets practice!



1. נסו להעלות בזיכרון את המרחב של המכללה וחישובו על פינה שאתם זוכרים היטב. כיתבו לעצמכם מה רואים בה: תוכן, מיקום, גודל.
2. בידקו- מה במוצגים שעולים בזכרון גורם לכם תחושה של מוכרות/שייכות/ רפרנס. שתפו אחד את האחרת.
3. בידקו- מה במוצגים שראיתם גורם לכם תחושה של ניכור/ריחוק/חוסר חיבור. שתפו אחד את האחרת.
4. חישבו אילו דיאלוגים הייתם רוצים לקיים במרחב הזה. דברו על כך!
5. מה הייתם רוצים לראות באזור שבו אתם נמצאים כקבוצה? כיחידים?

شكرًا على حسن الإصغاء
يا عيل معيان

תודה על ההקשבה
יעל מעין