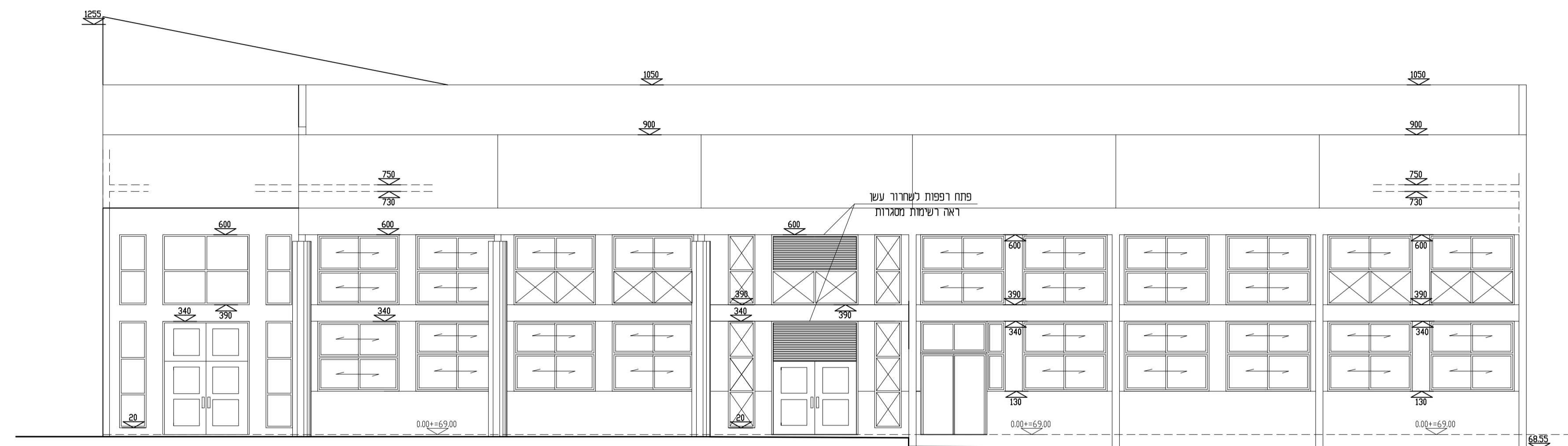
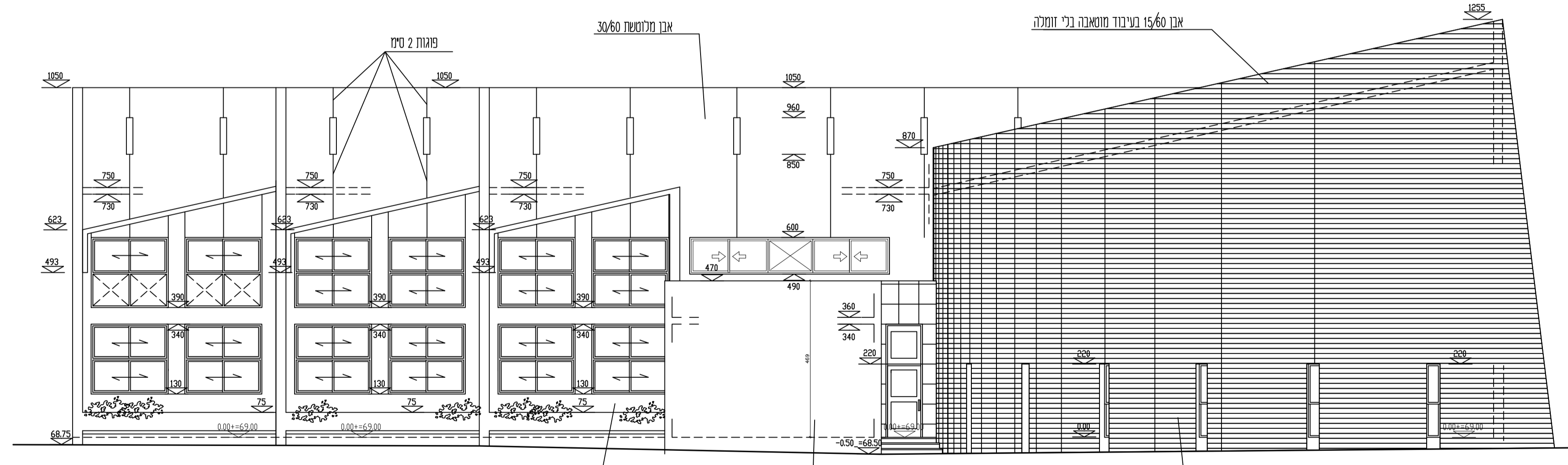


הערות:

- כל הזכויות על תכנית אלה שייכות מאדריכלי.
- כל תכנית המבצע אחראי על תאם בין תוכנו. מידה ותוכנו אי תאמת בין התכנית. או תוכן כפרטים או כל אי הירות אחרת. עליו כולדיע מדי מאדריכלי.
- המבצע והמבצע אחראי על כל שלב המעשים והמבצעים הנכונים בניו אחרים המורכבים בבנין באמצעותו. יהיו בעלי חן חמי ישראלי. העודד חן חמי יעודד. מודרישית חלק והתוכנו והתכנית. על התוכנו ככידות את התכנית ובהעביר לתוכנית את הערותיו לתכנית. פרטים ומפרטים - לפני תחילת הבניה. או לפני ביצוע תכנית אשר חלו בה שנויים בנסו תכנית. תמורה והתוכנו כפיט בשפה עובדות תוכנו ככב - תוחל עליו אחיות תוכנו ככב. או לפני תחילת הבניה. ימורות בניו מועדה המועדת.
- יש למקם את המבנה על המגרש על ידי מודר תוספת. כולל מביעת ה-4000- = והכל לפי תכנית העמדה של מאדריכלי.
- כל תחילתו של מוצא צומג. יורה בנבנה. +5 מיל מעל פני הסימט או הריצפת המוענת. אלא אם כן צויי אחרת.



חזית מערבית קנ"מ 1:100



חזית מזרחית קנ"מ 1:50

שירות	שנים
אדריכלות	2000-2010
אדריכלות	2010-2015
אדריכלות	2015-2020
אדריכלות	2020-2025

MARASH ARCHITECTS LTD.
 משרד אדריכלים בע"מ

כאר שובי צוקה נמחא 25 מחתם Pizzo ת.ל.17509
 08.620.9126 לקול 08.627.0689
 Bazar Shvoei 25 Zohar Nofim One Pizzo mall, P.O.Box 17509
 Tel 08.627.0689 Fax 08.620.9126
 marash@marash.co.il דואר אלקטרוני www.marash.co.il

פרויקט: **מכללת קיי-סדנאות**

מיקום: **באר שבע**

מחלקה: **חזיתות**

מספר תוכנית: **1**

תאריך עיבוד: **01.06.23**

מחלקה: **גליונות**

מספר תוכנית: **1622_C**

מספר דו-צדדי: **1622_C_ELV_2**

מספר דו-צדדי: **1622_C**

מספר דו-צדדי: משרד משרד