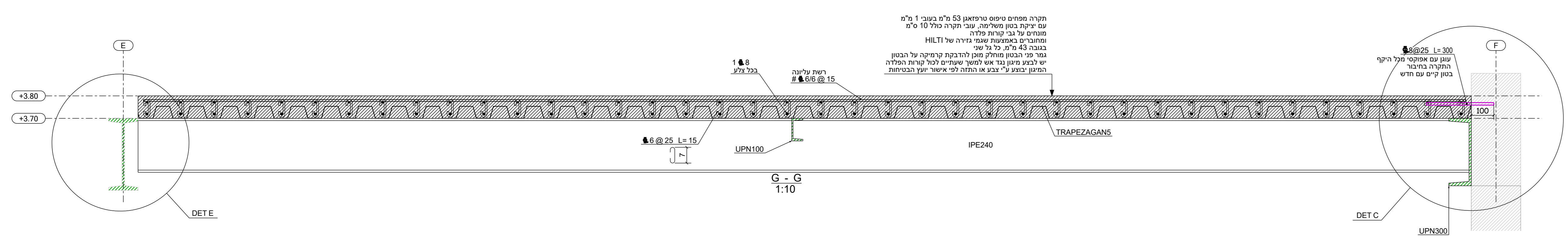


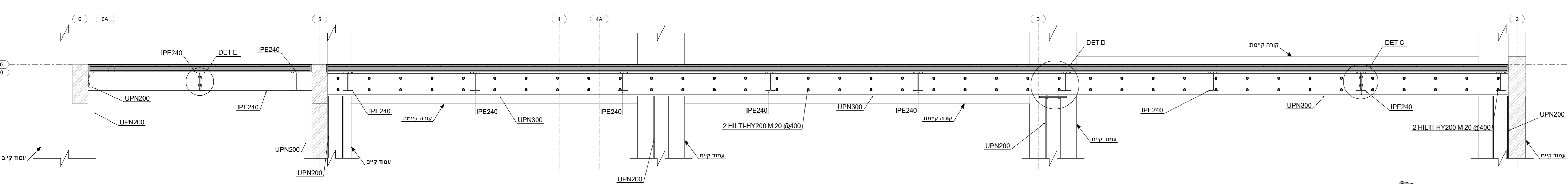
מפלס +0.00  
1:50



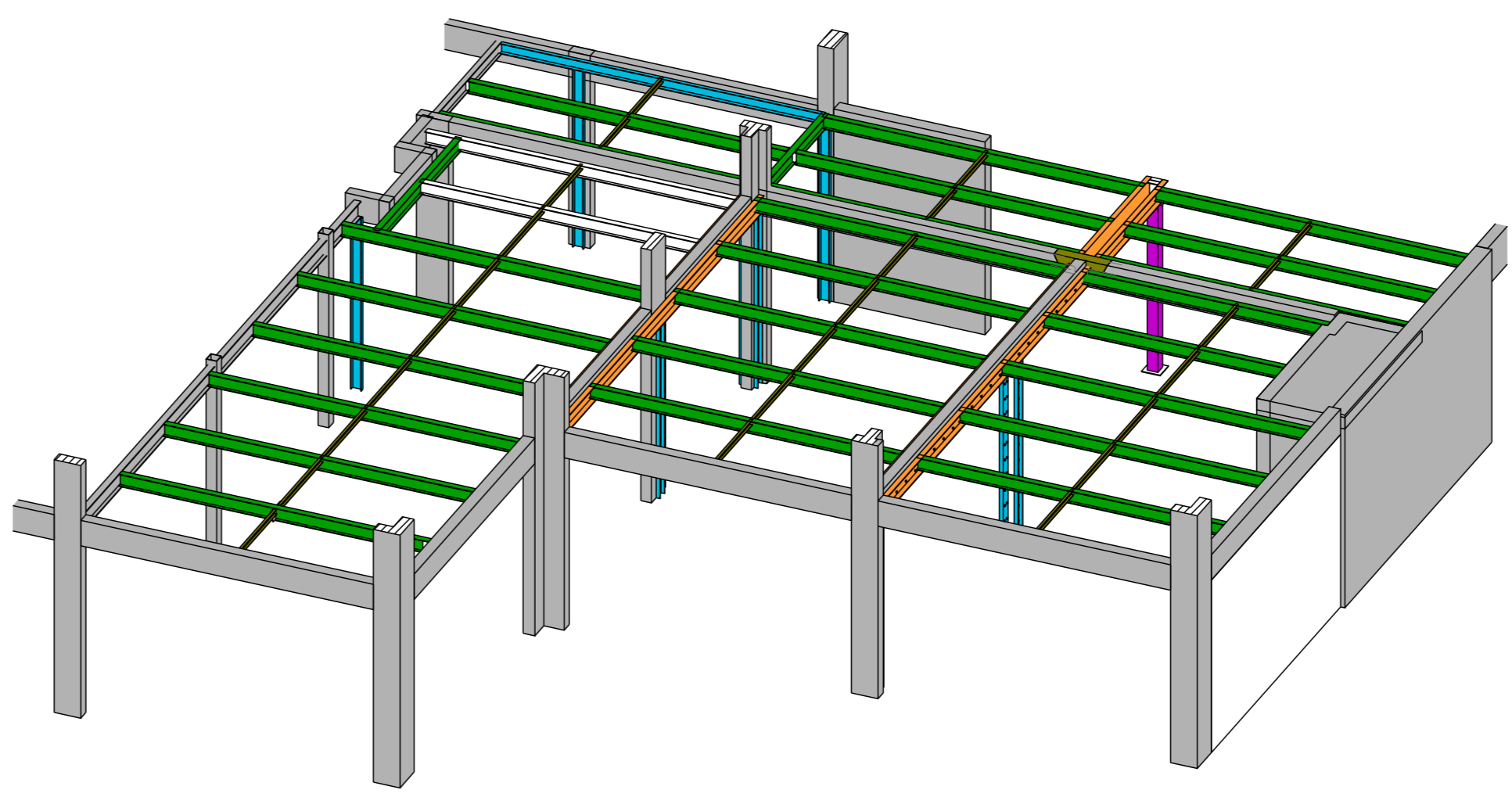
מפלס +3.70  
1:50



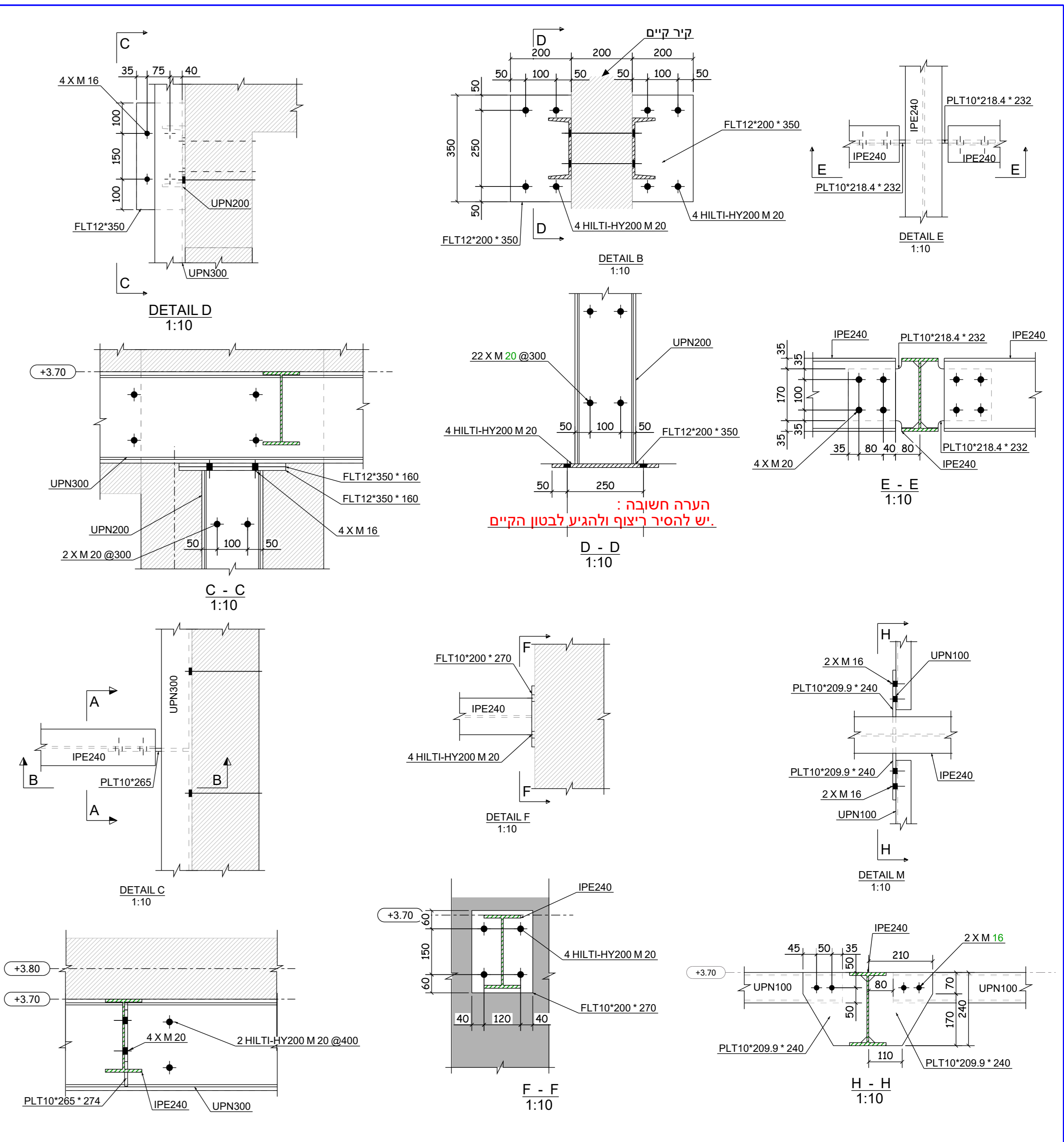
G - G  
1:10



J - J  
1:25



3d  
1:100



הערה חשובה:  
יש להכיר ריפוע לובעני לבטון הקיים

תקרה מחוסמת בסימון גורמאט 53 מ"ה בעובי 10 ס"מ עם חיבור בטון מחוסמת. עובי התקרה כולל 10 ס"מ מחוסמת על ידי קונקרית חלודה ומחוסמת באחידות שטחית נידרה של HILTI בגובה 43 ס"מ. כל ימי הבטון מחוסמת עם ירידתה לרמת הקרקע על הבטון. יש לבצע טיפול בג'אלי או לטפל באיטום לפני הריסת החלודה. הקמת רצפת ע"י גבס או חוליה לפי אישור הנדסאי.

הערה:  
על הקבלן להתיים את המפלס החדש בהתאם למפלסים הקיימים

**הערות:**

- הפרדת בטיח המפסיים ומפסיי הדיקטום בגובה 20 ס"מ / סטנדרט ישראלי 4486-01 / סטנדרט ישראלי 4486-01
- התקנת בטיח מלאכה יישום בריבויים. יחידות בטיח
- התקנת בטיח מלאכה יישום בריבויים. יחידות בטיח
- התקנת בטיח מלאכה יישום בריבויים. יחידות בטיח
- התקנת בטיח מלאכה יישום בריבויים. יחידות בטיח
- התקנת בטיח מלאכה יישום בריבויים. יחידות בטיח
- התקנת בטיח מלאכה יישום בריבויים. יחידות בטיח
- התקנת בטיח מלאכה יישום בריבויים. יחידות בטיח
- התקנת בטיח מלאכה יישום בריבויים. יחידות בטיח
- התקנת בטיח מלאכה יישום בריבויים. יחידות בטיח

P1	לשכת	BELLA.I.O.	02.05.2023
P0	לשכת	BELLA.I.O.	02.05.2023
REV	MARK	DESCRIPTION	By Date
02.05.2023	1	התקנת	1:10 1:25 1:50
<p><b>תוכניות, תחכים ופרטים</b></p> <p><b>תוספת כיתות במבנה אומנות</b></p> <p>שם הפרויקט: <b>3092</b></p> <p>אתר: שם החנות או שם ק"מ - תל אביב לרשום את שמהם עוד</p> <p><b>מכללת קיי</b></p> <p><b>מכללת קיי</b></p> <p>לשכת: <b>מכללת קיי</b></p> <p>בית סיום הנדסה ויישום בע"מ</p> <p>חש"פ: 512183203</p> <p>טל: 052-5183203</p> <p>www.bimteam.co.il</p> <p>office@bimteam.co.il</p>			
SH.L.	שר:	BELLA.I.O.	שר:
SH.L.	שר:	BELLA.I.O.	שר:
Drawing NO:		G [1]	
Issue Date:			
Layout Size:		1189x841	