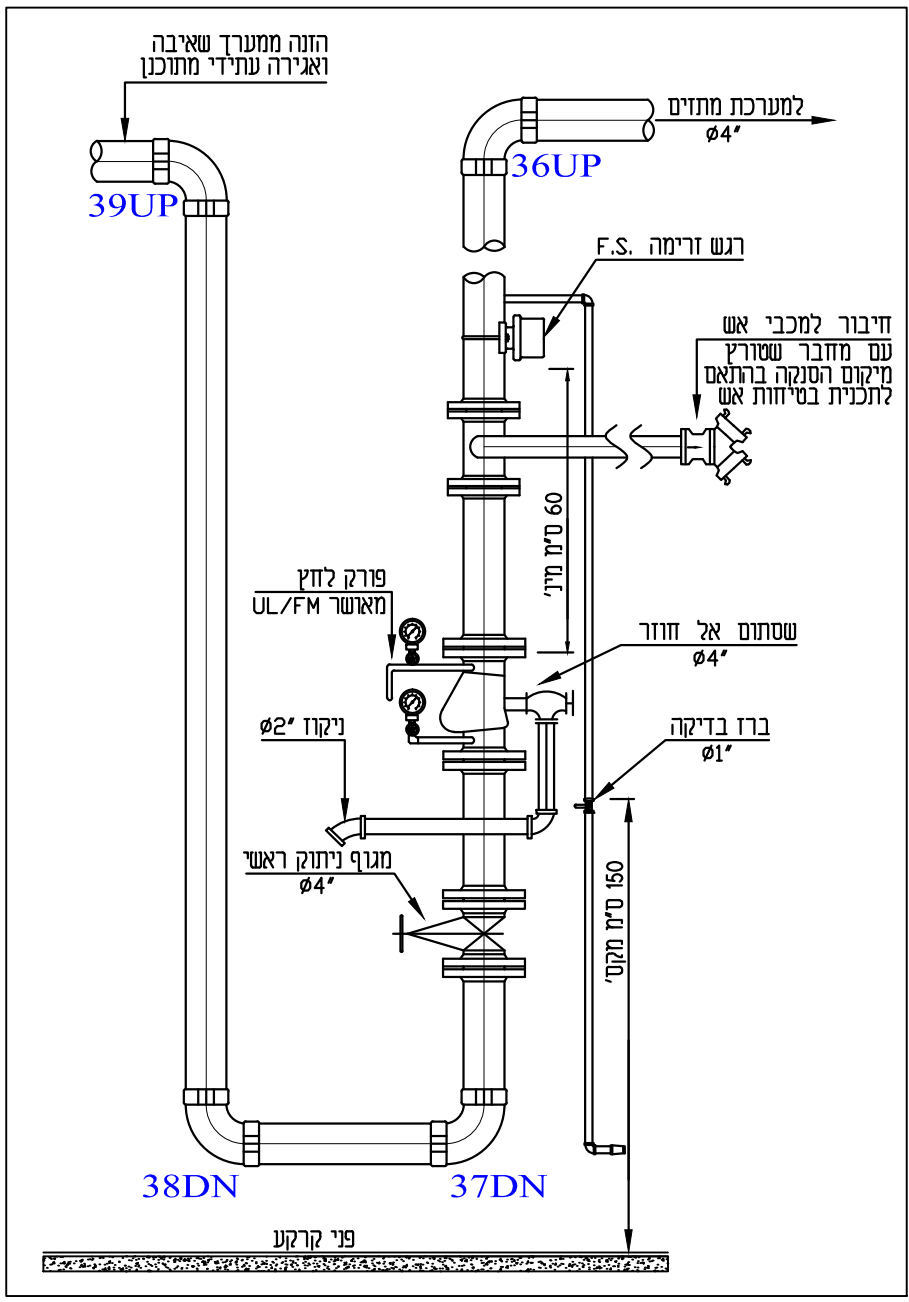
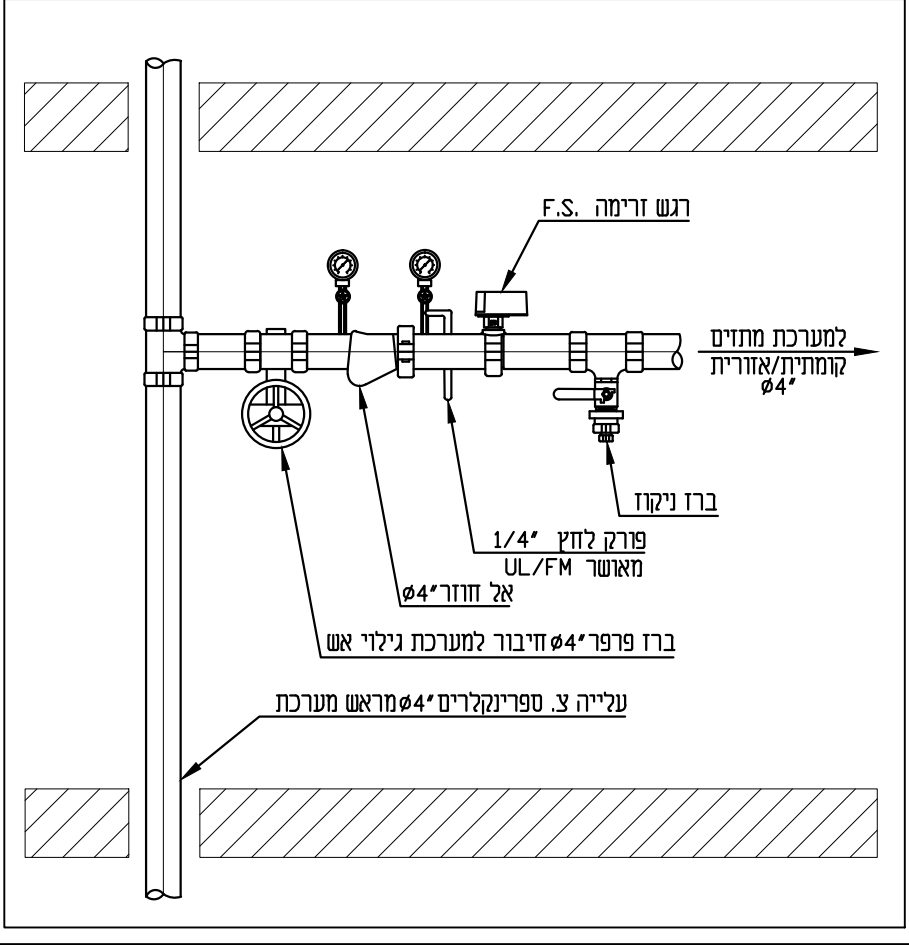


- לוחית נתוני מערכת-2גשים:
1. הלוחית תהיה מחומר קשיח ועמיד בלייה.
 2. הכינוי יהיה באמצעות חריטה.
 3. את הלוחית יש ללכת במוקם בולם בצמוד לתחתית התפעולה של המתלים.
 4. הלוחית תענה לדרישת כביא ולהוראות מכ"ר 529.

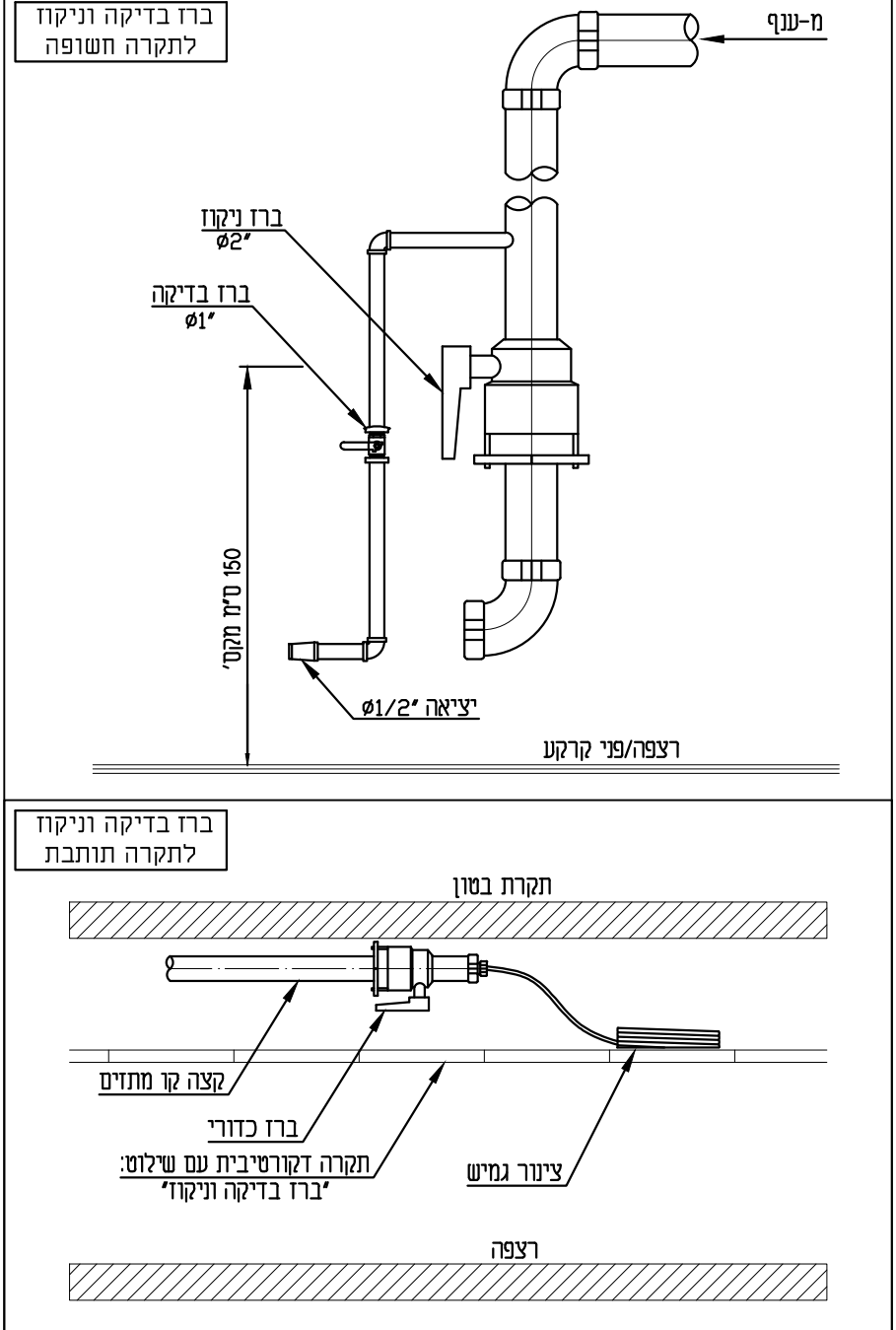
נתוני מערכת מתלים	
מכללת קיי-מבנה אמות	
חברה מתקנים	מקור החברה
שם החברה	שם המתכנן
שם המערכת	מקום המערכת
סוג המערכת	סוג המערכת
תאריך התקנה	רמת סיכון
מסדרים, כמות למום-LIGHT HAZARD	גובה אחסון
ללא	סוג סחורה
ללא	צפיפות מים
LIGHT HAZARD: 0.1 (gpm/sqft)	שטח יישום
144m ² 1550F ²	כמות מים למתלים
950LPM 251GPM	לחץ מים נדרש
2.47BAR 37PSI	



פרט 2
תחנת שליטה קומתית 4-קיימת



פרט 3
ברז בדיקה וניקוז



נתוני מערכת מתלים

תחוק הקובע על פיו תוכננה המערכת 2019 N.F.P.A NO 13 SPRINKLER SYSTEM	ת"י 1596
יעד המבנה ודרגת הסיכון	כיתות לימוד, משרדים, L.H. עם מקס' למתח 20.9 מ"ר
מקור אספקת המים	הונה מעטרת שאיבה ואגירה
מקרא מתלים וצנרת	צנרת פלדה S3010
שטח המבנה/חלק המבנה המחונן	סה"כ שטח לתכנון
חלוקת שטח	קומת קרקע- 790 מ"ר, קומת גלריה- 1440 מ"ר

טבלת ריכוז הישבוים הידראוליים

שטח יישום [sqft]	שטח מקס' למתח [sqft]	צפיפות מים מ"ג [gpm/sqft]	לחץ דרוש [psi]	סיפקה דרושה [gpm]
1550	96.8	0.1	37	251+100

אספקת מים להידרוניס-L.H. 1000gpm: מעטרת שאיבה ומיני-כלולים בחישוב הידראוליי ברזי שריפה היצוינים: 50gpm / 50gpm נכ"א פנימיות: 50gpm

על הקבלו לדוא התאמת מידות בשטח

על כל אי התאמה וא/או פריסה המתגלים בין התכנית לבין המצב בשטח, לרבות שוניים אודיכליים ומכללות התקנה עקב מערכות מבנה נוספות- על הקבלו לתנאים ולדיווח למפקח ולמתכנן מערכות המתלים ולפועל לפי הוראותיהם.

במידה ותעלות כלבים פוחות עוברות בחלל מעל תקרת אקוסטיות יותקנו מתי תעובה מתירה מעל התעלות, במרחק של 3.7 מטר בין המתלים.

באם יותקו במבנה חדר מכונות מעלית-תחוקן מערכת מתלים יבשה מסוג P.A. כדרוש בתי 1596 ובמידות ותחוקן מעלית הידראולית-יותקנו מתלים מתחתית כפייר במואם לדרוש בתקן-NFPA13

הערות ודגשים כלליים

תכנית מאושר לביצוע אך ורק אם היא מסומנת לביצוע

כל האבזורים במערכת יהיו מאושרים UL/FM

ביצוע העבודה יישמש עפי" תקני ה-N.F.P.A. והדיונים

מידות, מחוקים וגברי הספרינקלרים יהיו עפי" הוראות היצרן והתחית התקן.

יש להתקין מחו UPRIGHT כאשר ורועות המחז מקבילות לצנור.

יש להתקין מתלים מתחת להפרעות מעל ורוחב של 120 ס"מ.

כל מרכיבי המערכת יותקנו ויבדקו בהתאם להוראות היצרן.

המתכנן מתאים חוללים בהם הסמפי המקסימלית בנג/בתקרה אל תעלה על 38 מעלות כלסיים במידה ויתוקנו גופי האוהר skyleight

לא כל מערכת אחת תעולה לפתח סמפי העולה על גובה יישום שיטות במתלים כבלי סמפי מתיחה גבוהה יותר מרו המחוברות. באחריות הקבלו המבצע לעדכן בכתב את מתכנן המערכת במידה וידרוש שינויים בהגדרות אלו סוס התקנת המתלים.

מערכת המתלים כוללת מערך אספקת מים לכיבוי אש (מעטרת שאיבה ואגירה) ויוסם לרבות גילוי אש ועשן הכוללת חייגן אוספוסטי.

באחריות הקבלו המבצע לשלם את מרכיבי המערכת באופן ברור כולל הוראות תגובה לתפעול המערכת במקרים של תקלה חירום. שילום כזון מוקד וניתול אשאי ברז בדיקה וניקוז. נהגיו ניתוח למיני נעוד הכללים אחוז שילמה.

במקרה חשופה: דיסקטור המתח יותקן במרחק של 30 ס"מ מתקרה. באחריות הקבלו המבצע לעדכן את המתכנן במידה ויתמזל הפרעות פוגעות בפיוור המיס, סוס התקנת המתלים. דיסקטור המתח יהיה מקביל לתקרה.

כאשר תחוקן תקרה תחובה מחוררת, יותקנו מרזים אשר יבטיחו קליטת חום ואת הפעלת המתלים שמתחת. יש לקבוע את המורנים אל תקרה התוחבת.

ברזי הבדיקה והריקון יותקמו בגובה של עד 1.20 מ' מפני הרצפה

קוד עבודה	מס' ערכון	תאריך	עדכונים/מהות שינויים
T-7 H			

אסף עמוס מערכי בטיחות אש בע"מ
 מחשב רמת צבי מיקוד 192500
 0544-299093 04-6642992
 asof@asofamos.com

שם פרויקט: מכללת קיי
מבנה אמות-קומת קרקע
מכללת קיי באר שבע
מכללת קיי באר שבע
מערכת מתלים ע"ב מצב קיים

מ"ס: 30
 מ"ס: 1
 סמ: 2
 סמ: 2
 סמ: 2
 סמ: 2

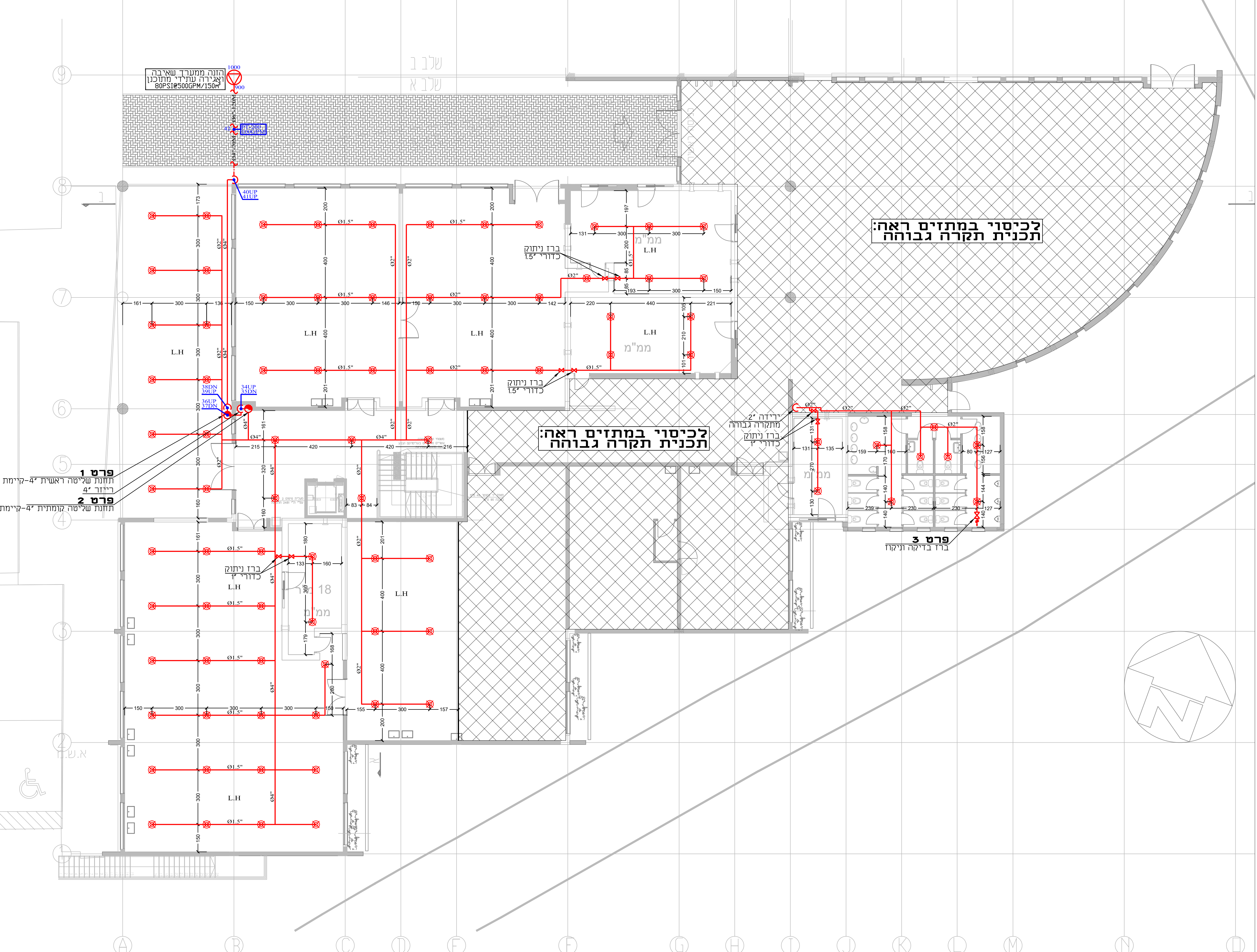
מס' עבודה: SPR-23-104-A
 תאריך: 02.02.2023
 תאריך עדכון: ---

קעיון
 כיתוב
 כמרה
 ריבוע

לכיסוי במתלים ראה:
תכנית תקרה גבוהה

לכיסוי במתלים ראה:
תכנית תקרה גבוהה

לכיסוי במתלים ראה:
תכנית תקרה גבוהה



פרט 1
תחנת שליטה ראשית 4-קיימת

פרט 2
תחנת שליטה קומתית 4-קיימת

א.ש.א

